

NOTICE DE MONTAGE

Verrière Destructurée

Notice pour les dimensions suivantes :

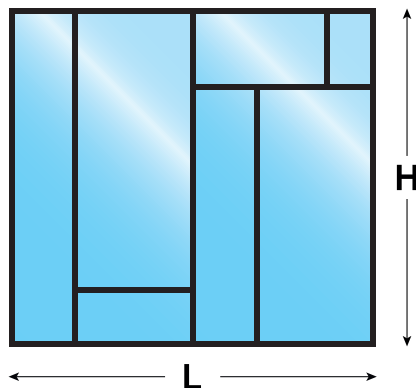
● L x H = 1 700 x 1 250 mm.



Temps de montage : 2 h 15

Rapide à installer

Outils nécessaires :



Composition du KIT :

Cadre



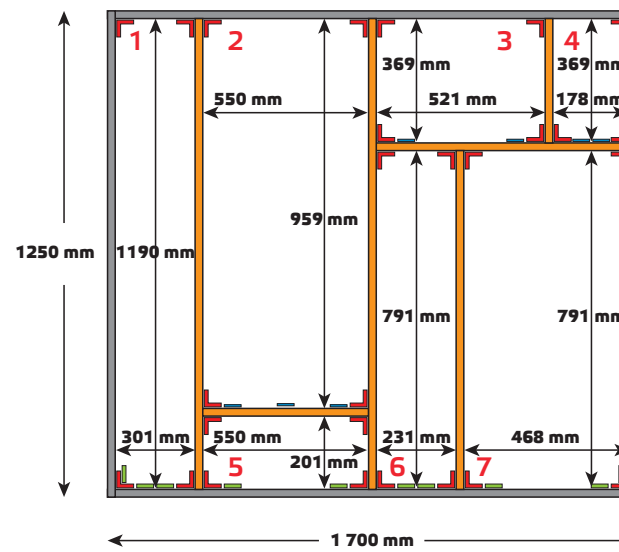
Traverse



Verre

7 Verres

Joints



7 x Verre clair
ou opale
épaisseur 6 mm
trempé

1 : 315 mm x 1219 mm

2 : 564 mm x 980 mm

3 : 535 mm x 390 mm

4 : 192 mm x 390 mm

5 : 564 mm x 222 mm

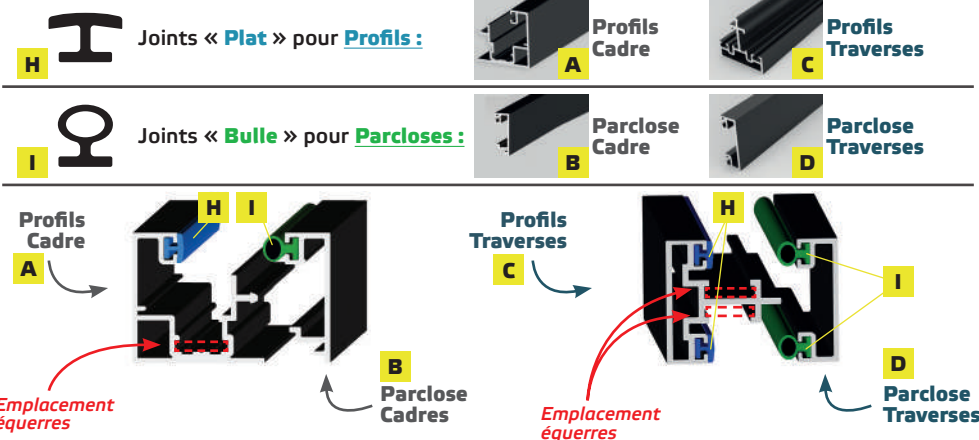
6 : 245 mm x 812 mm

7 : 482 mm x 812 mm

— Cadre (Profil et Parclose)
— Cales de vitrage vertes
— Cales de vitrage bleues
— Traverses (Profil et Parclose)
— Equerres de fixation



Etape 1 : Découpe puis mise en place des joints (Glissez les joints dans les rainures)



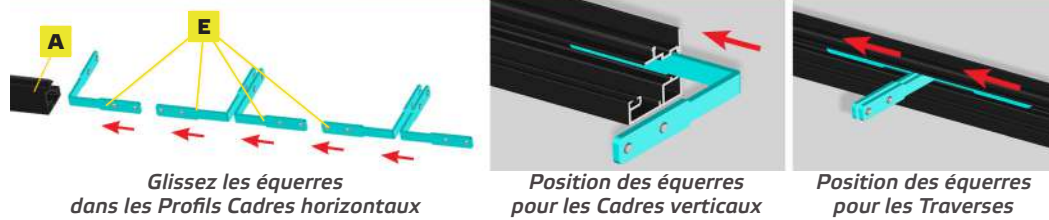
Etape 2 : Mise en place des clips sur Parclose Traverses et Cadre



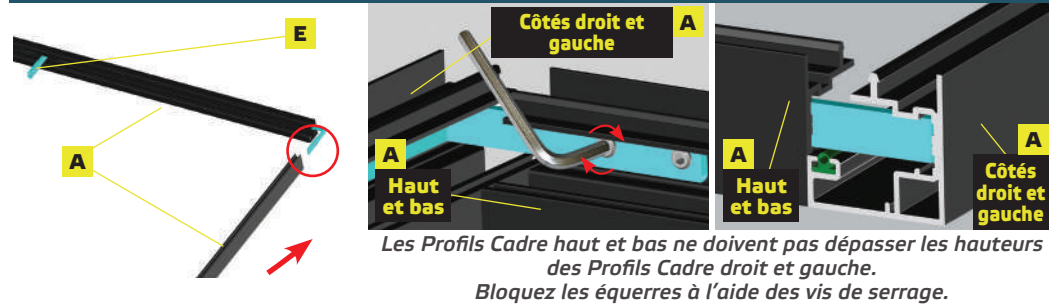
Fourni dans le kit : Verre clair épaisseur 6 mm trempé + clé 6 pan 2,5 pour serrage des équerres.

Non-fourni dans le kit : vis et cheville pour la fixation du Cadre dans votre emplacement.

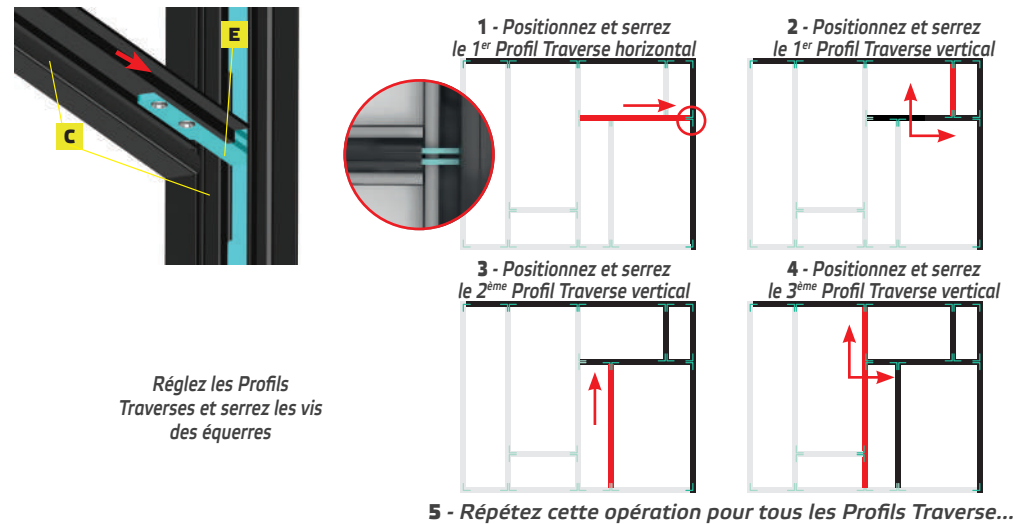
Etape 3 : Mise en place des équerres dans les Profils Cadre horizontaux



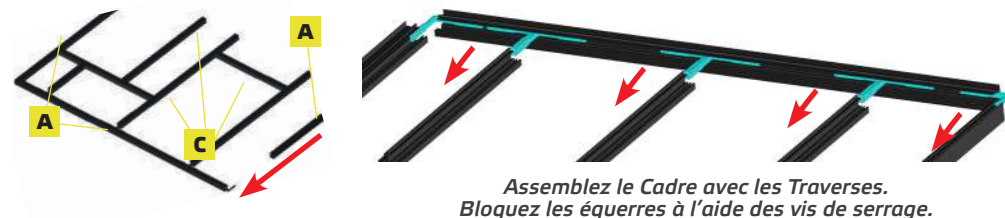
Etape 4 : Montage des Profils Cadre verticaux



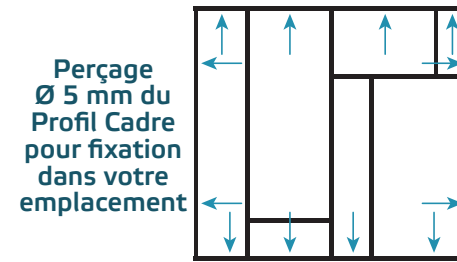
Etape 5 : Montage et réglages des Profils Traverses



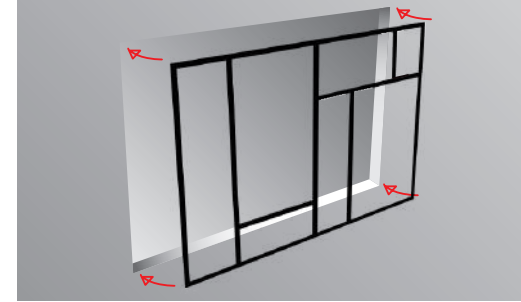
Etape 6 : Montage de l'ensemble du Profil Cadre



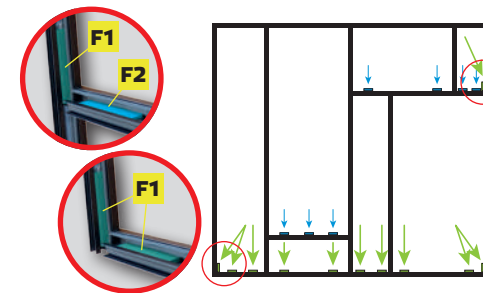
Etape 7 : Perçage du Profil pour fixer votre verrière



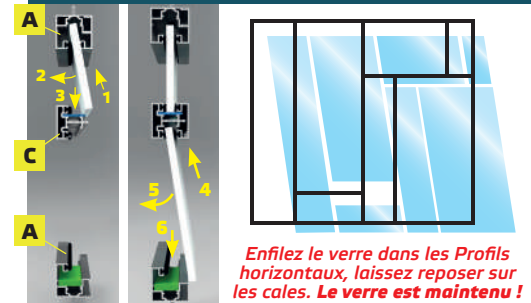
Etape 8 : Fixation du Profil Cadre dans votre emplacement



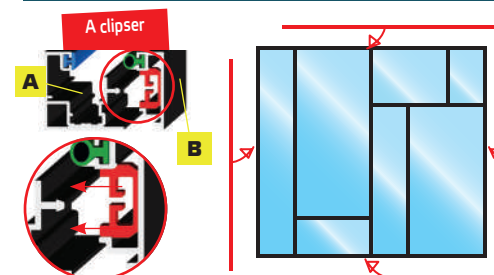
Etape 9 : Positionnement des cales vertes pour le verre



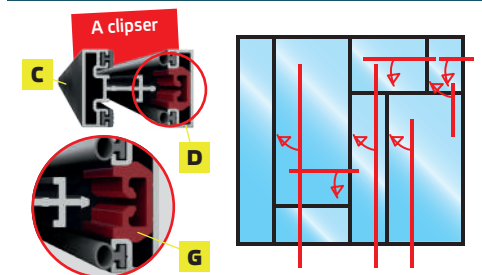
Etape 10 : Montage des volumes verres



Etape 11 : Mise en place des parclores Cadre



Etape 12 : Mise en place des parclores Traverses



Avvertissement : Ce produit ne peut en aucun cas tenir lieu de garde-corps, il ne peut être placé en bordure d'une zone présentant un risque de chute de hauteur, il ne peut prévenir et empêcher le basculement par dessus, le passage au-dessous ou au travers.



La notice en vidéo avec ce QR code



www.espace-verriere.fr

ESPACE VERRIERE | 112 Route de Rouen | 14670 SALINE | Mail : info@espace-verriere.fr

Service après-vente : sav@espace-verriere.fr

BREVET DÉPOSÉ