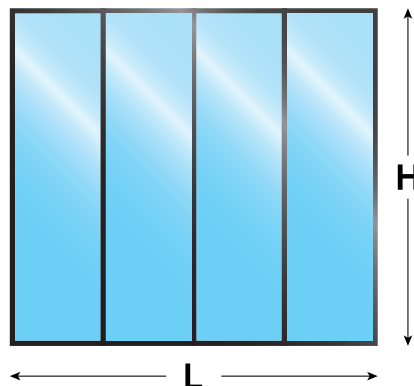


# NOTICE DE MONTAGE

## Verrière d'Artiste 4 verres

**Notice pour les dimensions suivantes :**

● L x H = 1350 x 1 250 mm.



**Temps de montage : 1 heure**

**Outils nécessaires :**



## Composition du KIT :

### Cadre

**2** Profils horizontaux :  
longueur de 1350 mm.  
**+ 2** Profils verticaux :  
longueur de 1 250 mm.

**2** Parcloses horizontales :  
longueur de 1350 mm.  
**+ 2** Parcloses verticales :  
longueur de 1 250 mm.

**16** Équerres  
d'assemblage  
avec vis M5

**10** Cales de vitrage  
vertes

### Traverse

**3** Profil  
traverses :  
longueur de  
1 190 mm.

**3** Parclose  
traverses :  
longueur de  
1 190 mm.

**44** Clips pour  
parcloses  
cadre et  
traverses

### Joints

Joints « plat » 4mm

### Verre

**4** Verres (4mm)

**Fourni dans le kit :** Verre « Artiste » épaisseur 4 mm + clé 6 pan 2,5 pour serrage des équerres.  
**Non-fourni dans le kit :** vis et cheville pour la fixation du Cadre dans votre emplacement.



## Etape 1 : Mise en place des joints (Glissez les joints dans les rainures)



Joints « **Plat 4mm** » pour  
**Profils et Parcloses :**



**Profils  
Cadre**



**Profils  
Traverses**



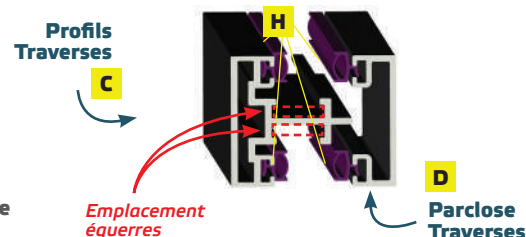
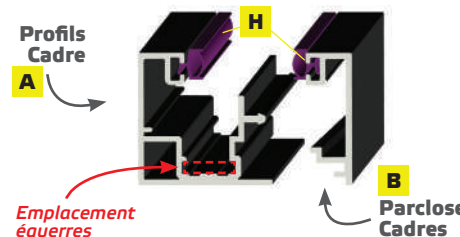
Pour plus de commodité, veuillez  
à alterner les étapes 1 et 3



**Parcloses  
Cadre**

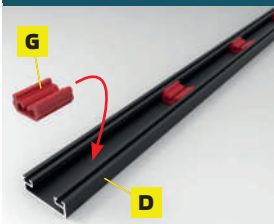


**Parcloses  
Traverses**

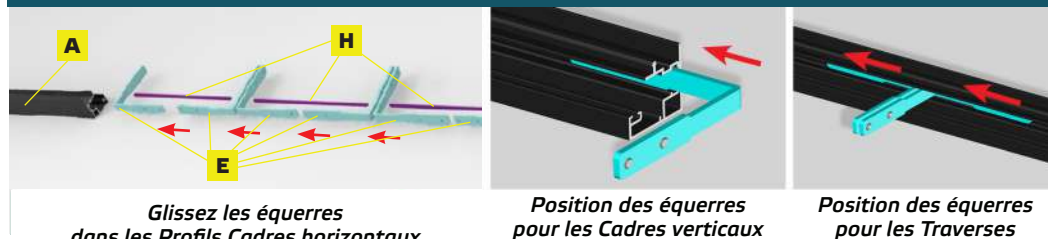


## Etape 2 : Mise en place des clips sur Parcloses Traverses et Cadre

Clipsez les clips à l'intérieur des Parcloses  
et Cadre

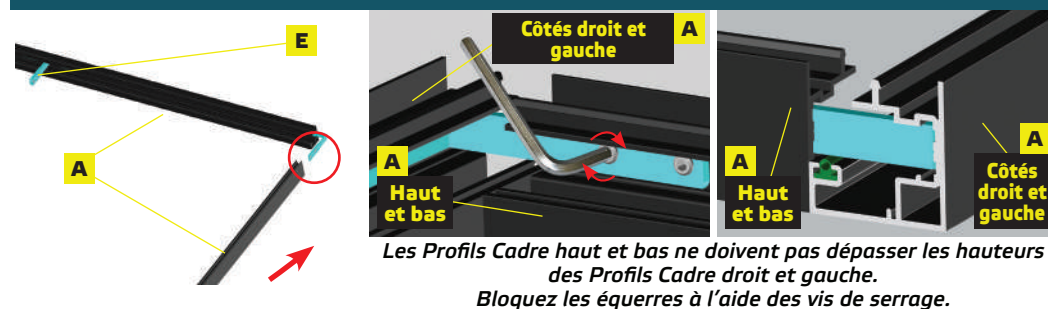


### Etape 3 : Mise en place des équerres dans les Profils Cadre horizontaux

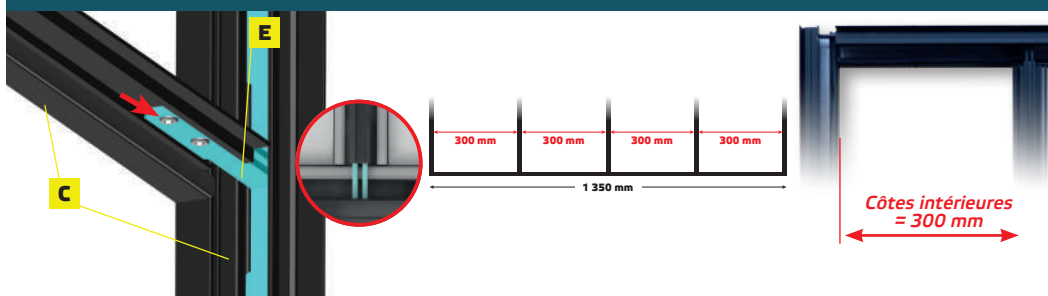


Compte-tenu de l'épaisseur des joints, assurez-vous d'alterner les étapes 3 et 1 pour plus de commodité

### Etape 4 : Montage des Profils Cadre verticaux

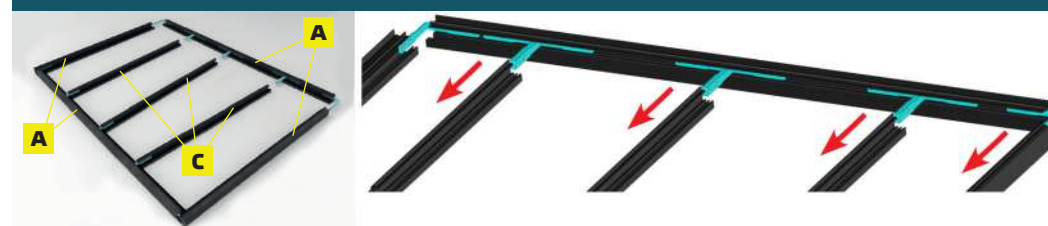


### Etape 5 : Montage et réglages des Profils Traverses



Réglez les Profils Traverses à 300 mm d'intervalle (bords à bords) et serrez les vis des équerres

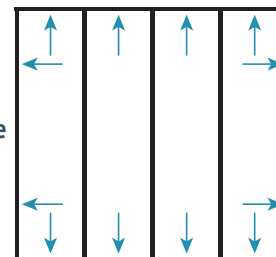
### Etape 6 : Montage de l'ensemble du Profil Cadre



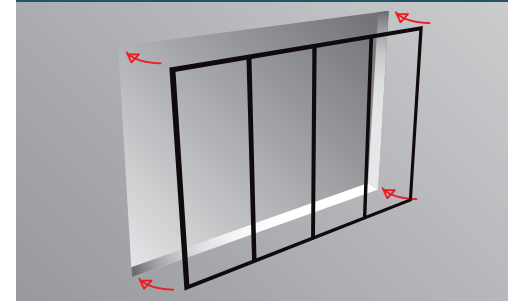
Assemblez le Cadre avec les Traverses. Bloquez les équerres à l'aide des vis de serrage.

### Etape 7 : Perçage du Profil pour fixer votre verrière

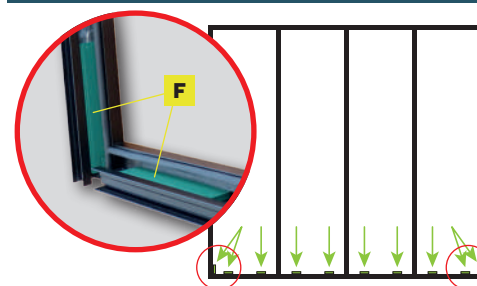
Perçage Ø 5 mm du Profil Cadre pour fixation dans votre emplacement



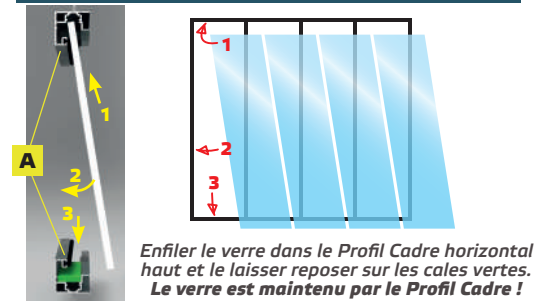
### Etape 8 : Fixation du Profil Cadre dans votre emplacement



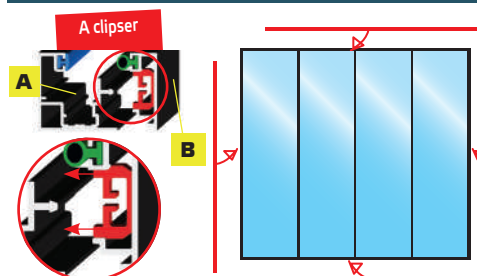
### Etape 9 : Positionnement des cales vertes pour le verre



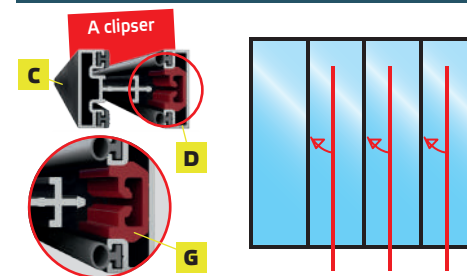
### Etape 10 : Montage des volumes verres



### Etape 11 : Mise en place des parclores Cadre



### Etape 12 : Mise en place des parclores Traverses



**Avertissement :** Ce produit ne peut en aucun cas tenir lieu de garde-corps, il ne peut être placé en bordure d'une zone présentant un risque de chute de hauteur, il ne peut prévenir et empêcher le basculement par dessus, le passage au-dessous ou au travers.



La notice en vidéo avec ce QR code



[www.espace-verriere.fr](http://www.espace-verriere.fr)

ESPACE VERRIERE | 112 Route de Rouen | 14670 SALINE | Mail : [info@espace-verriere.fr](mailto:info@espace-verriere.fr)

Service après-vente : [sav@espace-verriere.fr](mailto:sav@espace-verriere.fr)

BREVET DÉPOSÉ