

# NOTICE DE MONTAGE

## Verrière Destructurée

Notice pour les dimensions suivantes :

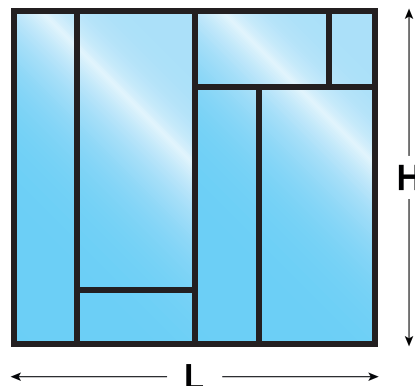
● L x H = 2 100 x 1 250 mm.



Temps de montage : 2 h 15

Rapide à installer

Outils nécessaires :



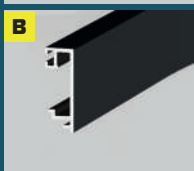
## Composition du KIT :

### Cadre



2 Profils horizontaux : longueur de 2 040 mm.

+ 2 Profils verticaux : longueur de 1 250 mm.

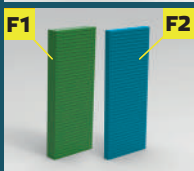


2 Parcloles horizontales : longueur de 2 040 mm.

+ 2 Parcloles verticales : longueur de 1 250.



28 Equerres d'assemblage avec vis M5



11 Cales de vitrage vertes

+ 7 Cales de vitrage bleues

### Traverse



4 Profils traverses : longueurs de 1190, 930, 791 et 679 mm.

2 Profils traverses : longueur de 1140 mm.



4 Parcloles traverses : longueurs de 1190, 930, 791 et 679 mm.

2 Parcloles traverses : longueur de 1140 mm.



40 Clips traverses

### Verre

7 Verres



### Joints



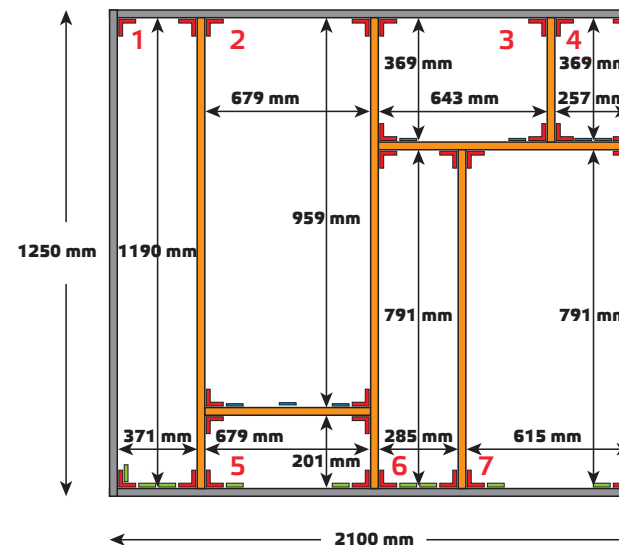
Joints « plat »



Joints « Bulle »

Fourni dans le kit : Verre clair épaisseur 6 mm trempé + clé 6 pan 2,5 pour serrage des équerres.

Non-fourni dans le kit : vis et cheville pour la fixation du Cadre dans votre emplacement.



7 x Verre clair ou opale épaisseur 6 mm trempé

1 : 385 mm x 1219 mm

2 : 693 mm x 980 mm

3 : 657 mm x 390 mm

4 : 271 mm x 390 mm

5 : 693 mm x 222 mm

6 : 299 mm x 812 mm

7 : 629 mm x 812 mm

Cadre (Profil et Parclose)

Cales de vitrage vertes

Cales de vitrage bleues

Equerres de fixation



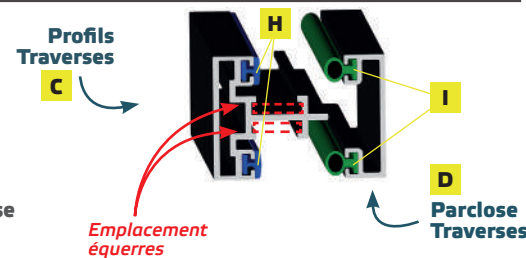
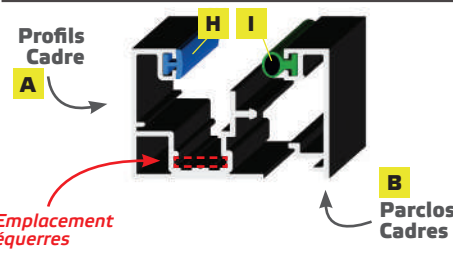
## Etape 1 : Découpe puis mise en place des joints (Glissez les joints dans les rainures)



Joints « Plat » pour Profils :



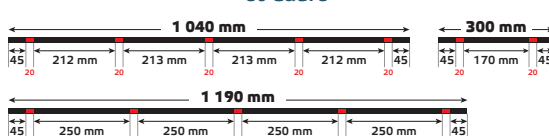
Joints « Bulle » pour Parcloles :



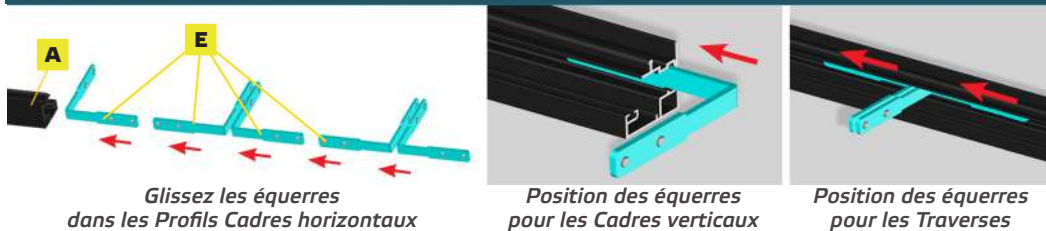
## Etape 2 : Mise en place des clips sur Parcloles Traverses et Cadre



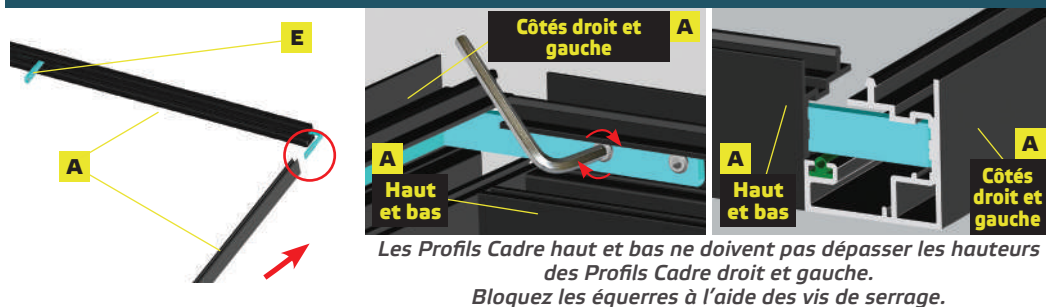
Clipsez les clips à l'intérieur des Parcloles Traverses et Cadre



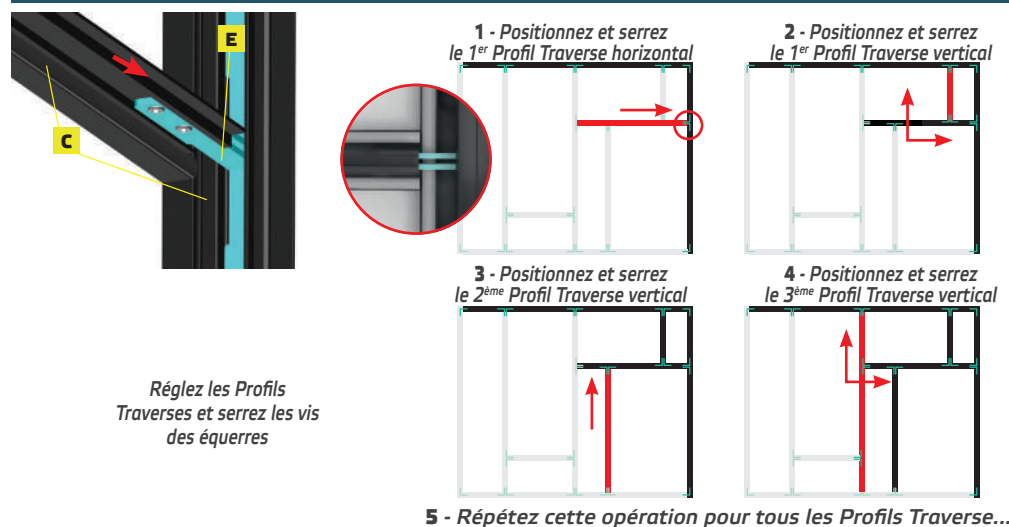
### Etape 3 : Mise en place des équerres dans les Profils Cadre horizontaux



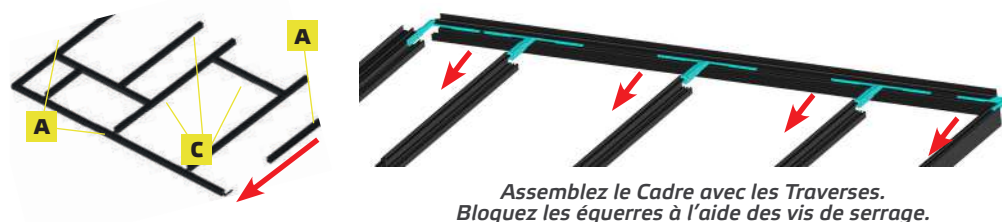
### Etape 4 : Montage des Profils Cadre verticaux



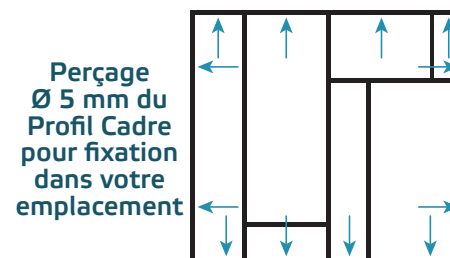
### Etape 5 : Montage et réglages des Profils Traverses



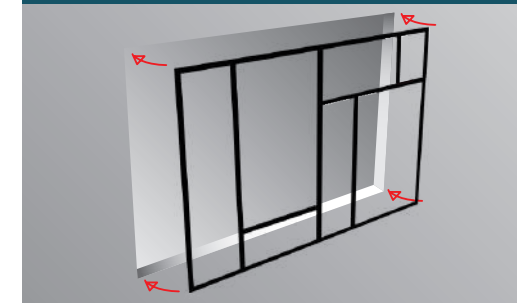
### Etape 6 : Montage de l'ensemble du Profil Cadre



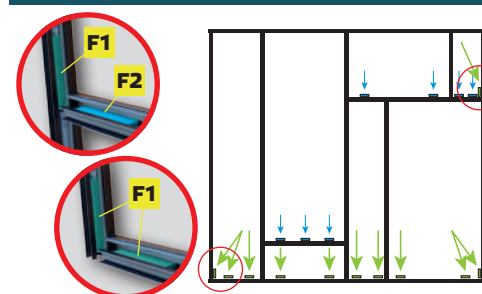
### Etape 7 : Perçage du Profil pour fixer votre verrière



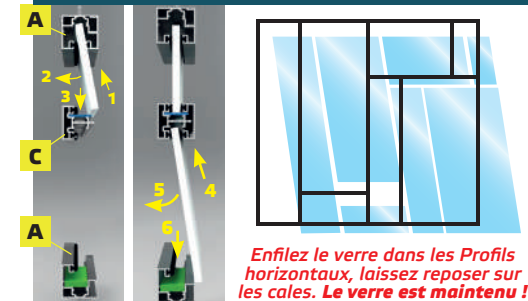
### Etape 8 : Fixation du Profil Cadre dans votre emplacement



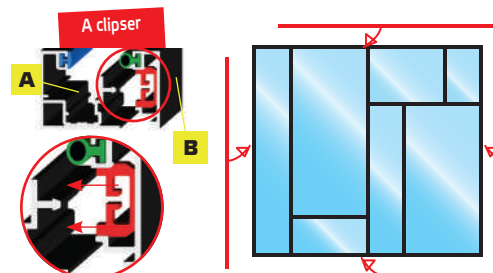
### Etape 9 : Positionnement des cales vertes pour le verre



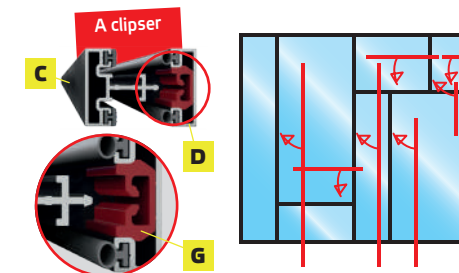
### Etape 10 : Montage des volumes verres



### Etape 11 : Mise en place des parclores Cadre



### Etape 12 : Mise en place des parclores Traverses



**Avertissement :** Ce produit ne peut en aucun cas tenir lieu de garde-corps, il ne peut être placé en bordure d'une zone présentant un risque de chute de hauteur, il ne peut prévenir et empêcher le basculement par dessus, le passage au-dessous ou au travers.



La notice en vidéo avec ce QR code



[www.espace-verriere.fr](http://www.espace-verriere.fr)

ESPACE VERRIERE | 112 Route de Rouen | 14670 SALINE | Mail : [info@espace-verriere.fr](mailto:info@espace-verriere.fr)

Service après-vente : [sav@espace-verriere.fr](mailto:sav@espace-verriere.fr)

BREVET DÉPOSÉ