

# NOTICE DE MONTAGE

## Verrière Destructurée

**Notice pour les dimensions suivantes :**

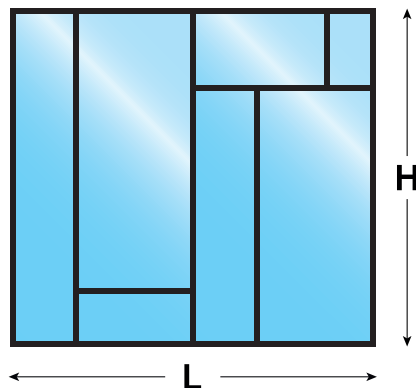
● L x H = 1 900 x 1 500 mm.



Rapide à installer

**Temps de montage : 2 h 15**

**Outils nécessaires :**



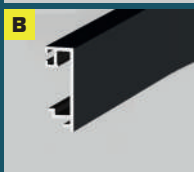
## Composition du KIT :

### Cadre



**2** Profils horizontaux :  
longueur de 1 840 mm.

+ **2** Profils verticaux :  
longueur de 1 500 mm.

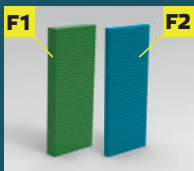


**2** Parcloses horizontales :  
longueur de 1 840 mm.

+ **2** Parcloses verticales :  
longueur de 1 500 mm.



**28** Équerres  
d'assemblage  
avec vis M5



**11** Cales de vitrage  
vertes

+ **7** Cales de vitrage  
bleues

### Traverse



**4** Profils traverses :  
longueurs de 460,  
614, 830 et 950 mm.



**2** Profils traverses :  
longueur  
de 1440 mm.



**4** Parcloses traverses :  
longueurs de 460,  
614, 830 et 950 mm.

**2** Parcloses traverses :  
longueur  
de 1440 mm.

**42** Clips  
traverses

### Verre

**7** Verres



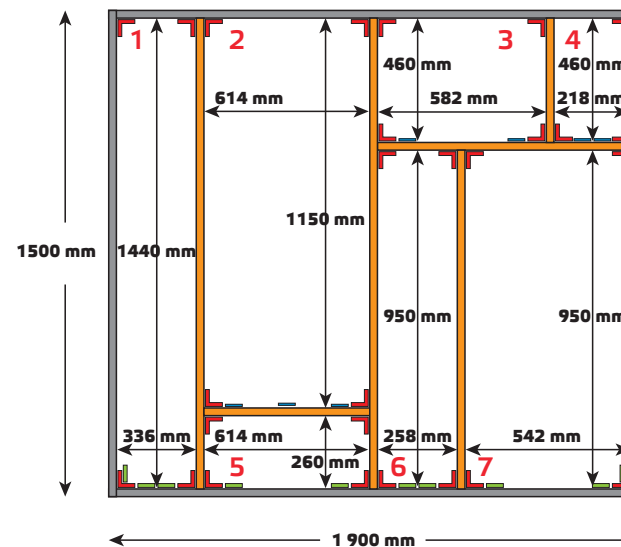
### Joints



Joints  
« plat »



Joints  
« Bulle »



7 x Verre clair  
ou opale  
épaisseur 6 mm  
trempé

1 : 350 mm x 1469 mm

2 : 628 mm x 1171 mm

3 : 596 mm x 481 mm

4 : 232 mm x 481 mm

5 : 628 mm x 281 mm

6 : 272 mm x 971 mm

7 : 556 mm x 971 mm

— Cadre (Profil et Parcloses)  
— Traverses (Profil et Parcloses)  
— Cales de vitrage vertes  
— Cales de vitrage bleues  
— Équerres de fixation

Pour la manipulation des verres,  
port des gants  
anti-coupure  
obligatoire !

## Etape 1 : Découpe puis mise en place des joints (Glissez les joints dans les rainures)



Joints « Plat » pour **Profils :**



Profils  
Cadre



Profils  
Traverses



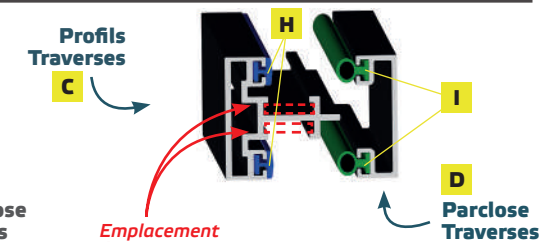
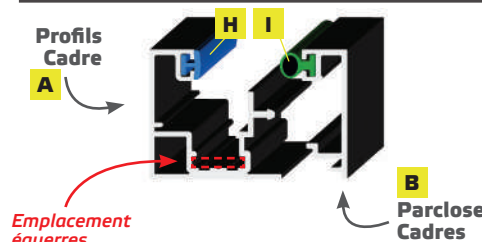
Joints « Bulle » pour **Parcloses :**



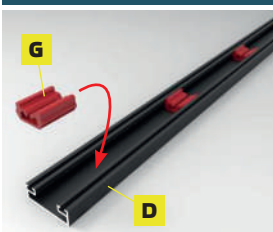
Parcloses  
Cadre



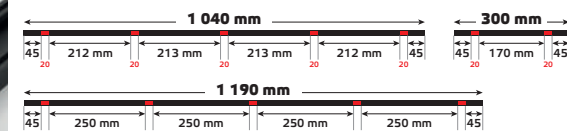
Parcloses  
Traverses



## Etape 2 : Mise en place des clips sur Parcloses Traverses et Cadre



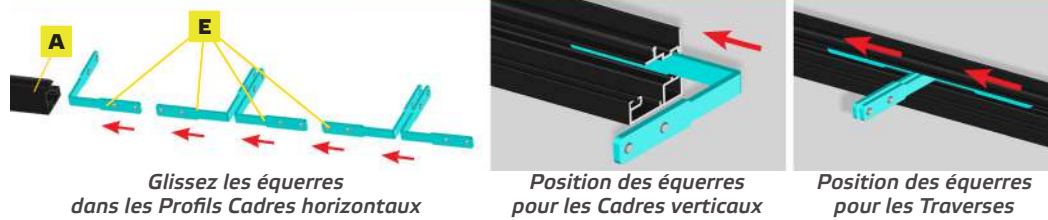
Clipsez les clips à l'intérieur des Parcloses Traverses et Cadre



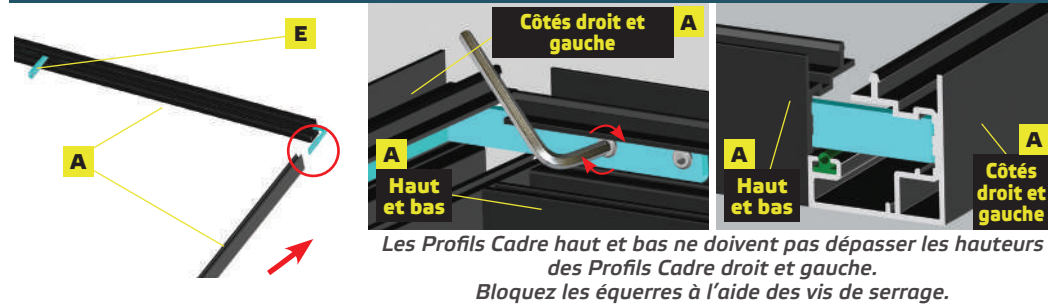
Fourni dans le kit : Verre clair épaisseur 6 mm trempé + clé 6 pan 2,5 pour serrage des équerres.

Non-fourni dans le kit : vis et cheville pour la fixation du Cadre dans votre emplacement.

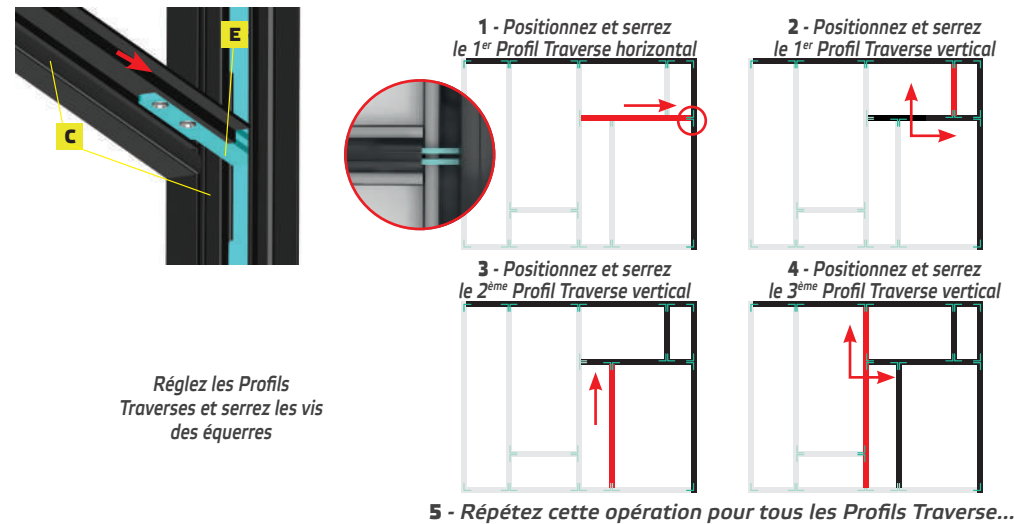
### Etape 3 : Mise en place des équerres dans les Profils Cadre horizontaux



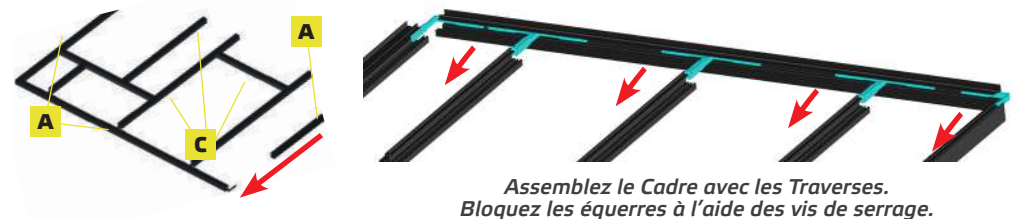
### Etape 4 : Montage des Profils Cadre verticaux



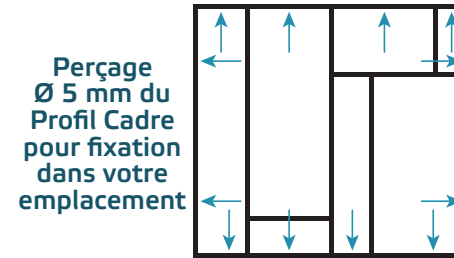
### Etape 5 : Montage et réglages des Profils Traverses



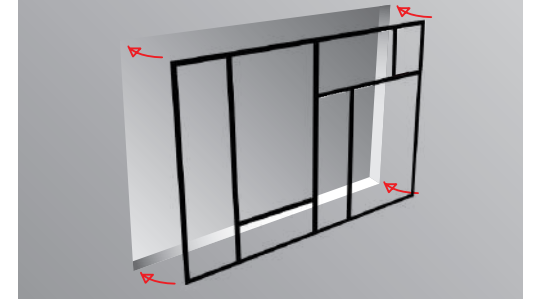
### Etape 6 : Montage de l'ensemble du Profil Cadre



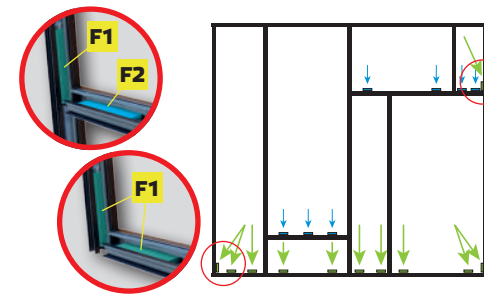
### Etape 7 : Perçage du Profil pour fixer votre verrière



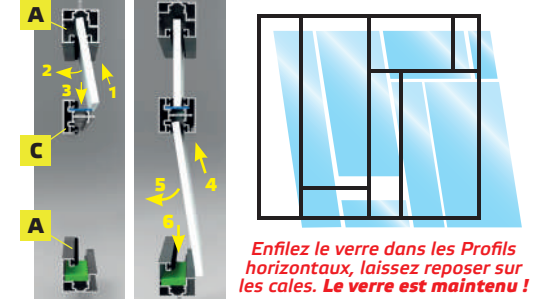
### Etape 8 : Fixation du Profil Cadre dans votre emplacement



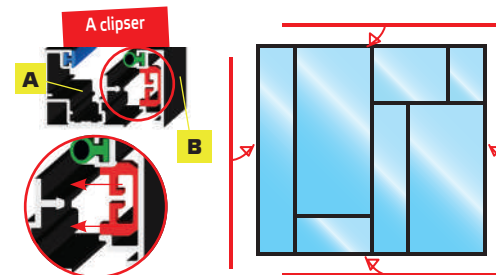
### Etape 9 : Positionnement des cales vertes pour le verre



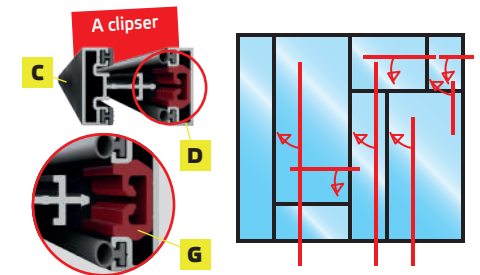
### Etape 10 : Montage des volumes verres



### Etape 11 : Mise en place des parclores Cadre



### Etape 12 : Mise en place des parclores Traverses



**Avertissement :** Ce produit ne peut en aucun cas tenir lieu de garde-corps, il ne peut être placé en bordure d'une zone présentant un risque de chute de hauteur, il ne peut prévenir et empêcher le basculement par dessus, le passage au-dessous ou au travers.



La notice en vidéo avec ce QR code



[www.espace-verriere.fr](http://www.espace-verriere.fr)

ESPACE VERRIERE | 112 Route de Rouen | 14670 SALINE | Mail : [info@espace-verriere.fr](mailto:info@espace-verriere.fr)

Service après-vente : [sav@espace-verriere.fr](mailto:sav@espace-verriere.fr)

BREVET DÉPOSÉ