

NOTICE DE MONTAGE

Verrière Destructurée

Notice pour les dimensions suivantes :

● L x H = 1 700 x 1 500 mm.



Temps de montage : 2 h 15

Rapide à installer

Outils nécessaires :



Niveau



Equerre



Tournevis



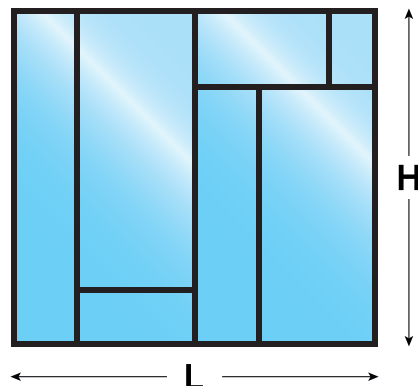
Perceuse



Gants



Cutter



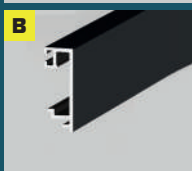
Composition du KIT :

Cadre



2 Profils horizontaux : longueur de 1 640 mm.

+ **2** Profils verticaux : longueur de 1 500 mm.

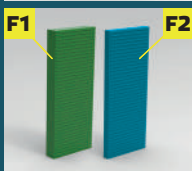


2 Parcloses horizontales : longueur de 1 640 mm.

+ **2** Parcloses verticales : longueur de 1 500 mm.



28 Équerres d'assemblage avec vis M5



11 Cales de vitrage vertes

+ **7** Cales de vitrage bleues

Traverse



4 Profils traverses : longueurs de 460, 550, 729 et 950 mm.



2 Profils traverses : longueur de 1140 mm.



4 Parcloses traverses : longueurs de 460, 550, 729 et 950 mm.

2 Parcloses traverses : longueur de 1140 mm.

42 Clips traverses

Verre

7 Verres



Joints



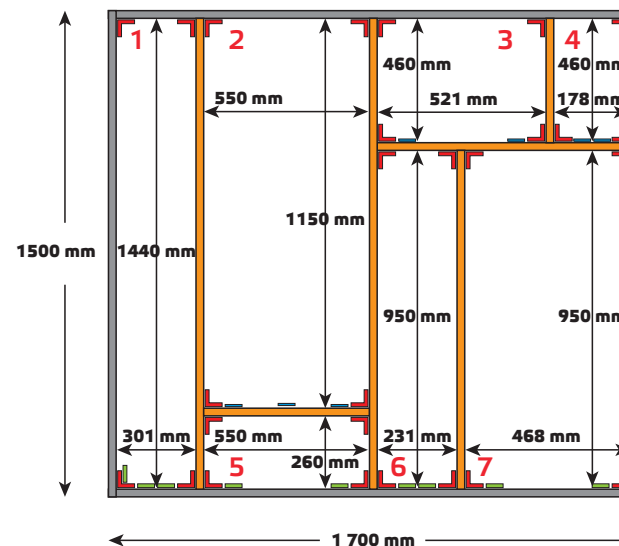
Joints « plat »



Joints « Bulle »

Fourni dans le kit : Verre clair épaisseur 6 mm trempé + clé 6 pan 2,5 pour serrage des équerres.

Non-fourni dans le kit : vis et cheville pour la fixation du Cadre dans votre emplacement.



7 x Verre clair ou opale épaisseur 6 mm trempé

1 : 315 mm x 1469 mm

2 : 564 mm x 1171 mm

3 : 535 mm x 481 mm

4 : 192 mm x 481 mm

5 : 564 mm x 281 mm

6 : 245 mm x 971 mm

7 : 482 mm x 971 mm

— Cadre (Profil et Parcloses)

— Traverses (Profil et Parcloses)

— Cales de vitrage vertes

— Cales de vitrage bleues

— Équerres de fixation

Pour la manipulation des verres, port des gants anti-coupure obligatoire !

Etape 1 : Découpe puis mise en place des joints (Glissez les joints dans les rainures)



Joints « Plat » pour **Profils :**



Profils Cadre



Profils Traverses



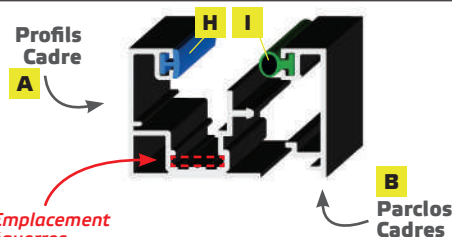
Joints « Bulle » pour **Parcloses :**



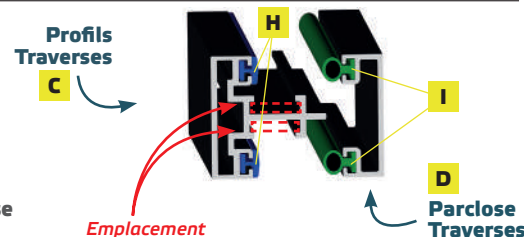
Parcloses Cadre



Parcloses Traverses



Emplacement équerres

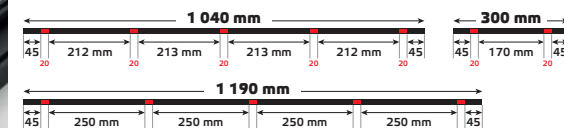


Emplacement équerres

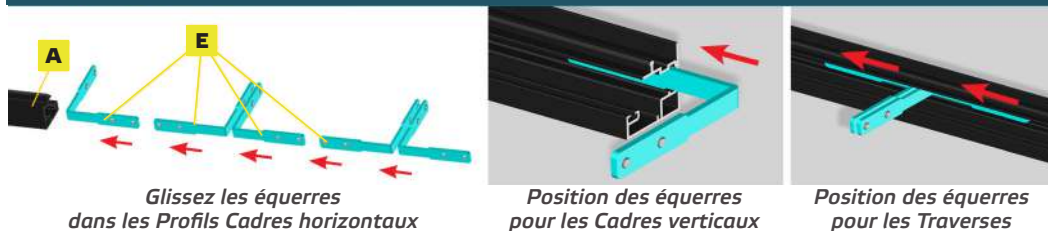
Etape 2 : Mise en place des clips sur Parcloses Traverses et Cadre



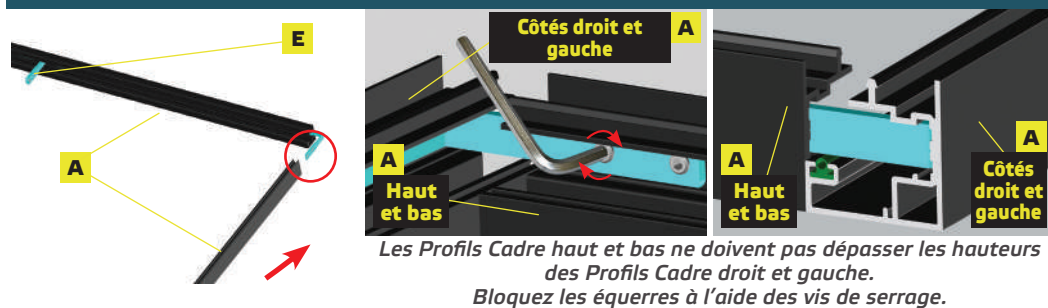
Clipsez les clips à l'intérieur des Parcloses Traverses et Cadre



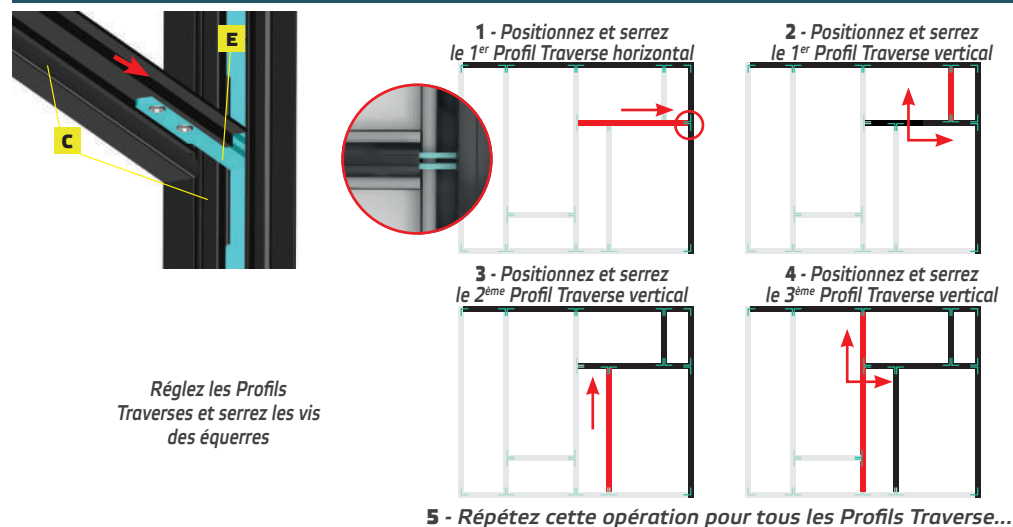
Etape 3 : Mise en place des équerres dans les Profils Cadre horizontaux



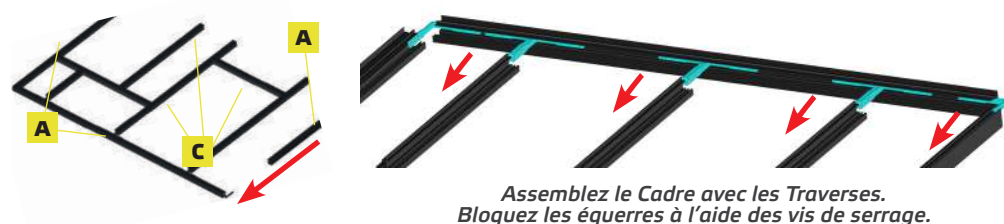
Etape 4 : Montage des Profils Cadre verticaux



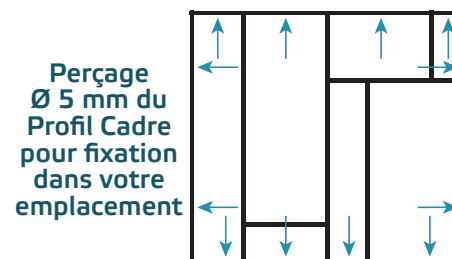
Etape 5 : Montage et réglages des Profils Traverses



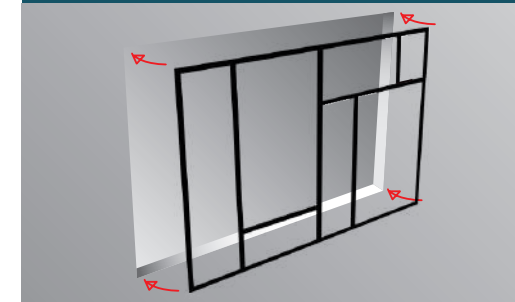
Etape 6 : Montage de l'ensemble du Profil Cadre



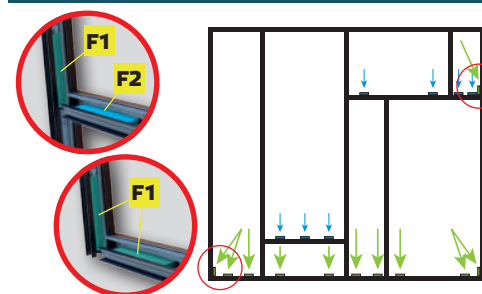
Etape 7 : Perçage du Profil pour fixer votre verrière



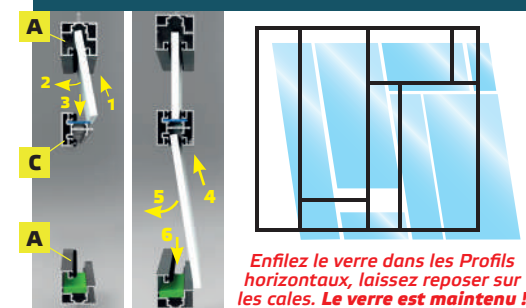
Etape 8 : Fixation du Profil Cadre dans votre emplacement



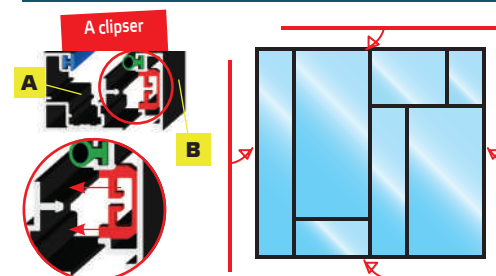
Etape 9 : Positionnement des cales vertes pour le verre



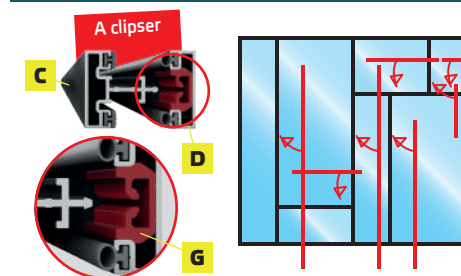
Etape 10 : Montage des volumes verres



Etape 11 : Mise en place des parclores Cadre



Etape 12 : Mise en place des parclores Traverses



Avertissement : Ce produit ne peut en aucun cas tenir lieu de garde-corps, il ne peut être placé en bordure d'une zone présentant un risque de chute de hauteur, il ne peut prévenir et empêcher le basculement par dessus, le passage au-dessous ou au travers.



La notice en vidéo avec ce QR code



www.espace-verriere.fr

ESPACE VERRIERE | 112 Route de Rouen | 14670 SALINE | Mail : info@espace-verriere.fr

Service après-vente : sav@espace-verriere.fr

