

NOTICE DE MONTAGE

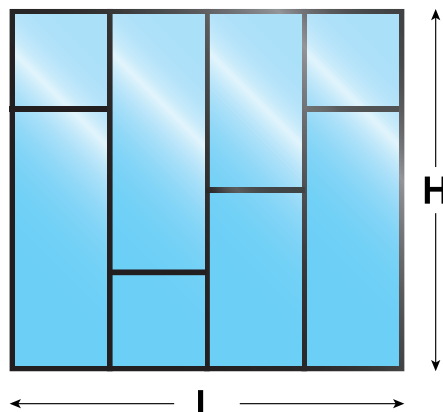
Verrière Loft (4 sections verticales)

Notice générale pour verrière Loft 4 sections



Temps de montage : 1 h 15

Outils nécessaires :

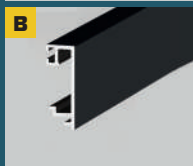


Composition du KIT :

Cadre



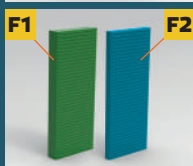
2 Profils horizontaux
+ 2 Profils verticaux



2 Parcloses horizontales
+ 2 Parcloses verticales



32 Equerres
d'assemblage
avec vis M5



12 Cales de vitrage
vertes
+ 8 Cales de vitrage
bleues

Traverse



4 Profils traverses
horizontaux
+ 3 Profils traverses
verticaux



4 Parcloses traverses
horizontales
+ 3 Parcloses traverses
verticales



33 Clips
traverses
+ 51 Clips
parcloses

Verre

3 Grands verres
2 Verres moyens
3 Petits verres

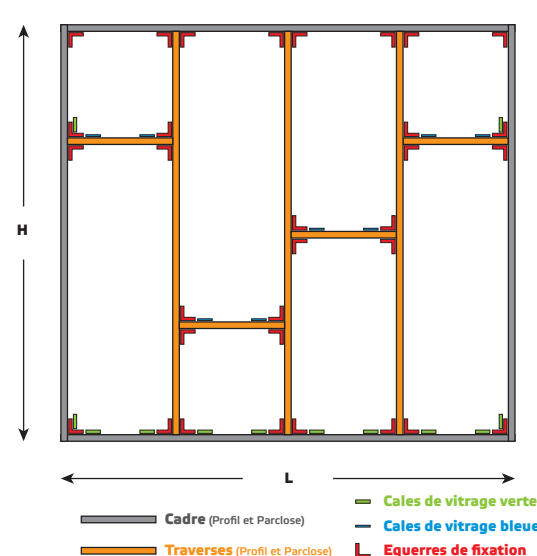
Joints



Joints
« plat »



Joints
« Bulle »



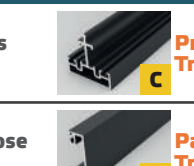
Verre clair
épaisseur 6 mm
trempé

Pour la manipulation des verres,
port des gants
anti-coupure
obligatoire !

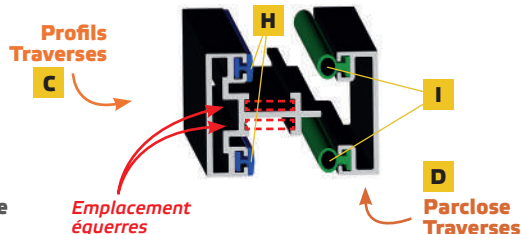
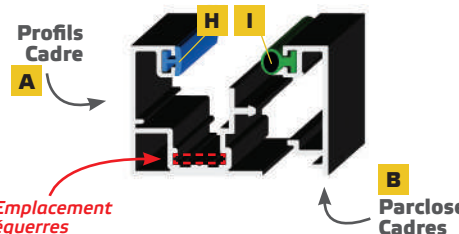
Etape 1 : Découpe puis mise en place des joints (Glissez les joints dans les rainures)



Joints « Plat » pour **Profils :**



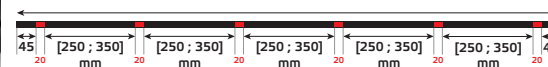
Joints « Bulle » pour **Parcloses :**



Etape 2 : Mise en place des clips sur Parcloses Traverses et Cadre



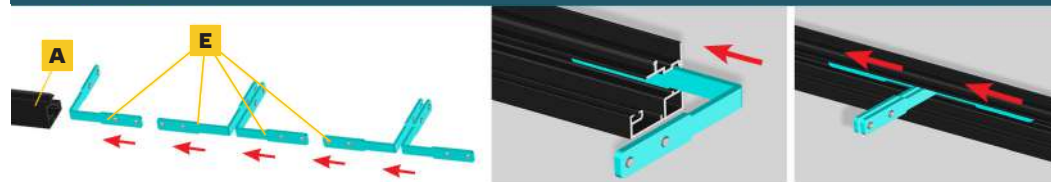
Clipsez les clips à l'intérieur des Parcloses
vous référant aux intervalles suivants :



Fourni dans le kit : Verre clair épaisseur 6 mm trempé + clé 6 pan 2,5 pour serrage des équerres.

Non-fourni dans le kit : vis et cheville pour la fixation du Cadre dans votre emplacement.

Etape 3 : Mise en place des équerres dans les Profils Cadre horizontaux

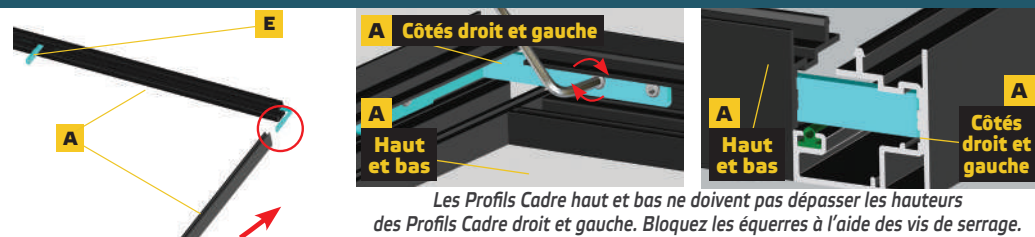


Glissez les équerres dans les Profils Cadres horizontaux

Position des équerres pour les Cadres verticaux

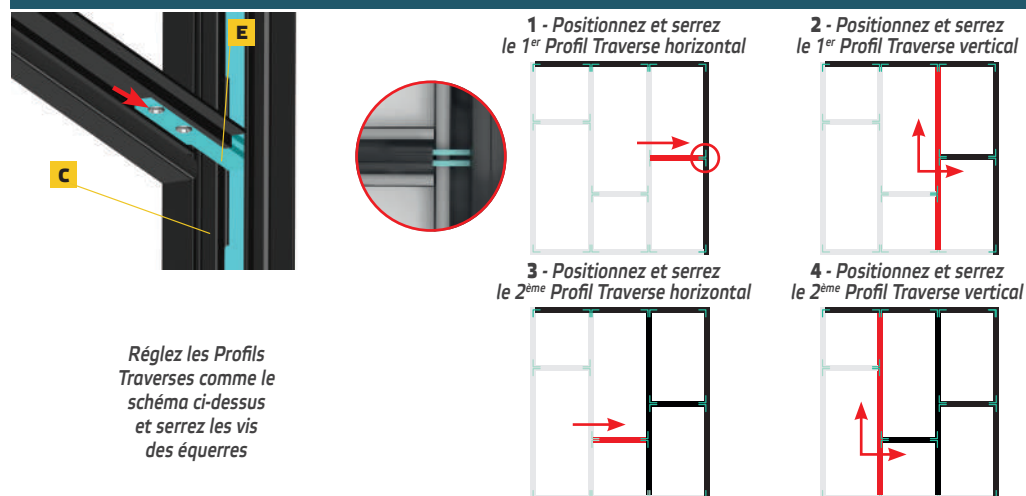
Position des équerres pour les Traverses

Etape 4 : Montage du Profil Cadre vertical droit



Les Profils Cadre haut et bas ne doivent pas dépasser les hauteurs des Profils Cadre droit et gauche. Bloquez les équerres à l'aide des vis de serrage.

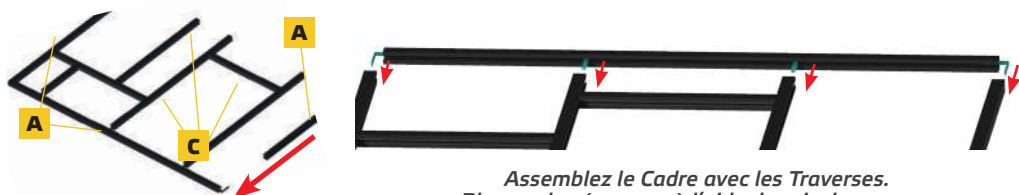
Etape 5 : Montage et réglages de tous les Profils Traverses



Réglez les Profils Traverses comme le schéma ci-dessus et serrez les vis des équerres

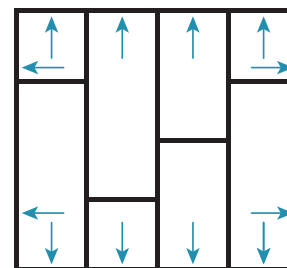
5 - Répétez cette opération pour tous les Profils Traverse...

Etape 6 : Montage de l'ensemble du Profil Cadre (côté gauche et bas)

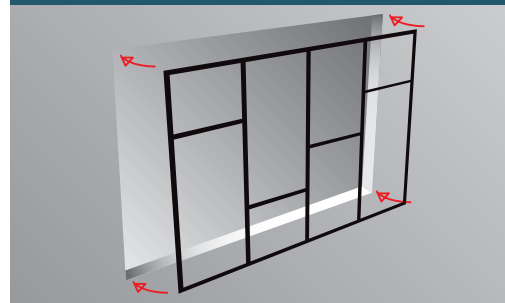


Assemblez le Cadre avec les Traverses. Bloquez les équerres à l'aide des vis de serrage.

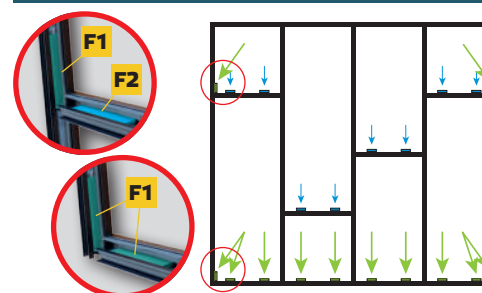
Etape 7 : Perçage du Profil pour fixer votre verrière



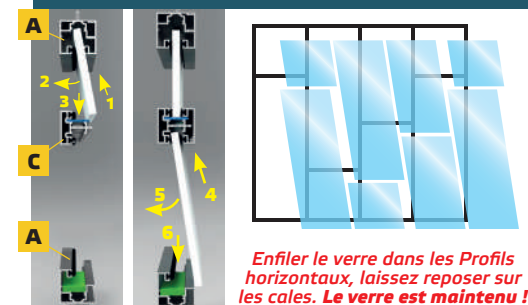
Etape 8 : Fixation du Profil Cadre dans votre emplacement



Etape 9 : Positionnement des cales vertes pour le verre

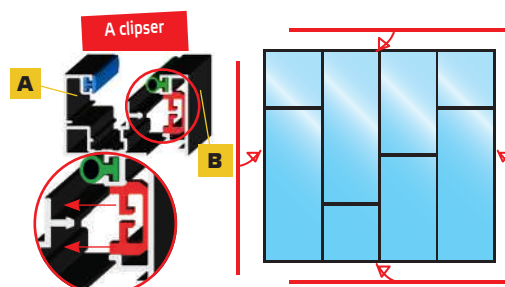


Etape 10 : Montage des volumes verres

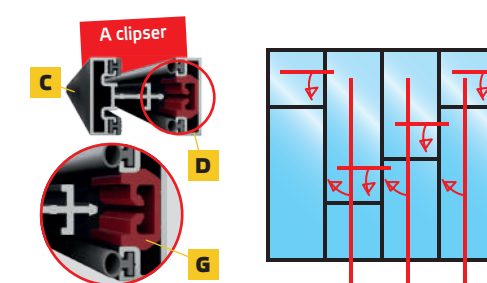


Enfiler le verre dans les Profils horizontaux, laissez reposer sur les cales. Le verre est maintenu !

Etape 11 : Mise en place des parcloses Cadre



Etape 12 : Mise en place des parcloses Traverses



Avertissement : Ce produit ne peut en aucun cas tenir lieu de garde-corps, il ne peut être placé en bordure d'une zone présentant un risque de chute de hauteur, il ne peut prévenir et empêcher le basculement par dessus, le passage au-dessous ou au travers.



La notice en vidéo avec ce QR code



www.espace-verriere.fr

ESPACE VERRIERE | 112 Route de Rouen | 14670 SALINE | Mail : info@espace-verriere.fr

Service après-vente : sav@espace-verriere.fr

BREVET DÉPOSÉ