

# NOTICE DE MONTAGE

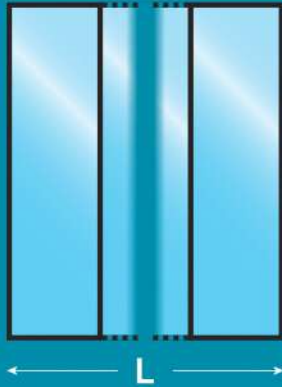
## Verrière sur-mesure « Grands carreaux »



Rapide à installer

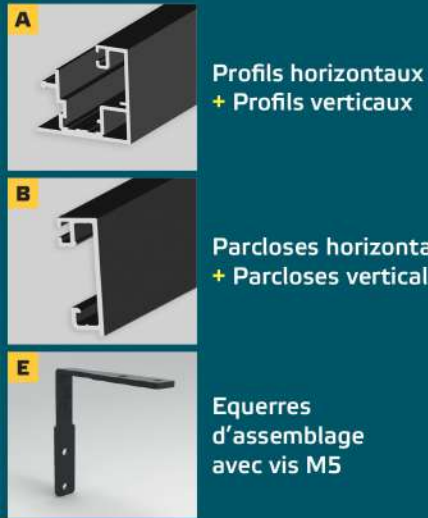
Montage : prévoir  
1/4 d'heure par volume verre

Outils nécessaires :

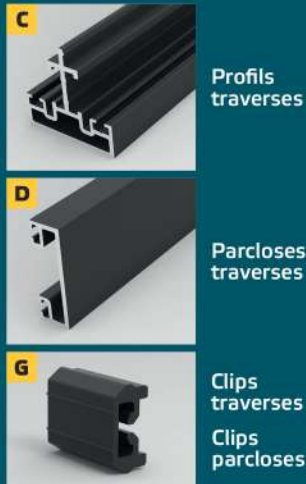


### Composition du KIT :

#### Cadre



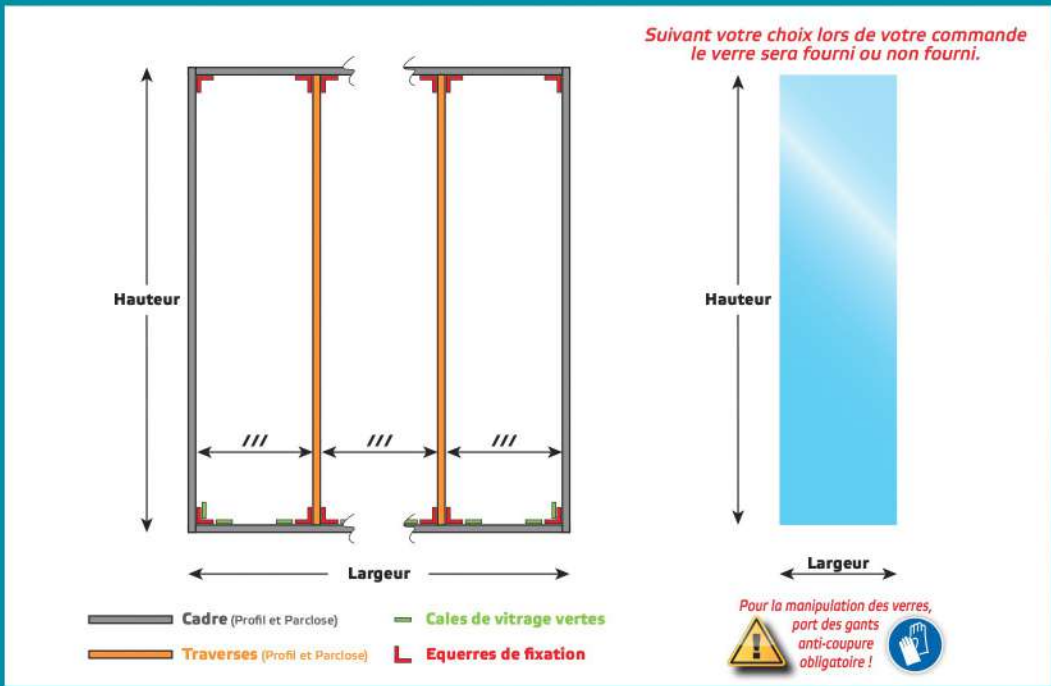
#### Traverse



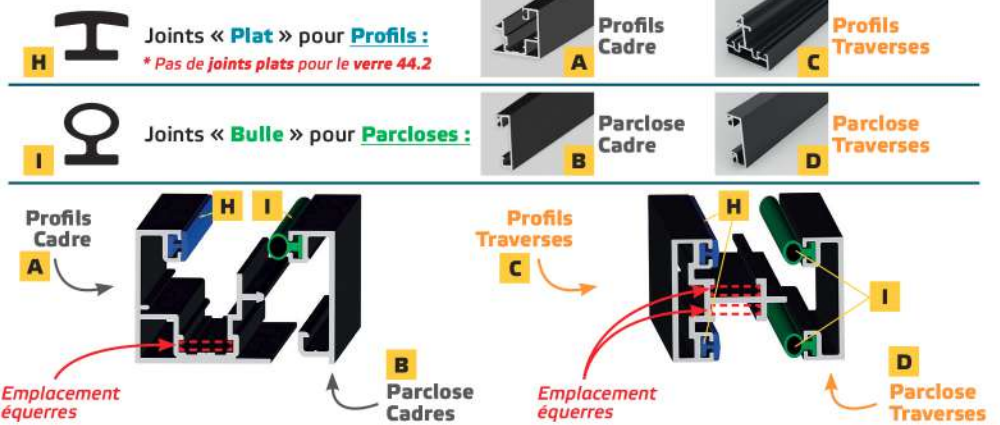
#### Verre

Les verres seront  
fourni ou non  
suivant votre choix  
lors de votre  
commande  
sur notre site  
internet.

#### Joints



### Etape 1 : Découpe puis mise en place des joints (Glissez les joints dans les rainures)



### Etape 2 : Mise en place des clips sur Parcloses Traverses

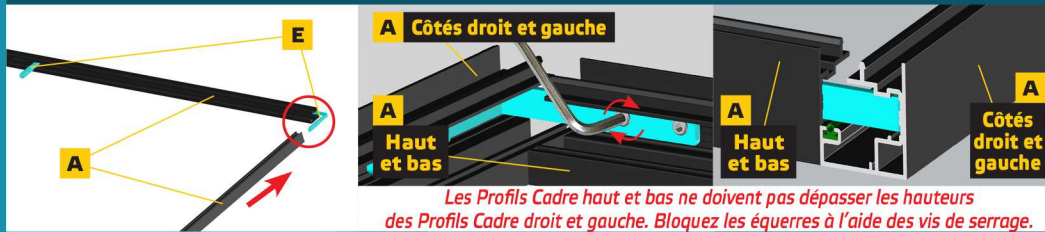


\* En cas de vitrage 44.2 ou phonique, les joints bulle ne sont pas nécessaires  
Fourni dans le kit : clé 6 pan 2,5 pour serrage des équerres.  
Non-fourni dans le kit : vis et cheville pour la fixation du Cadre dans votre emplacement.

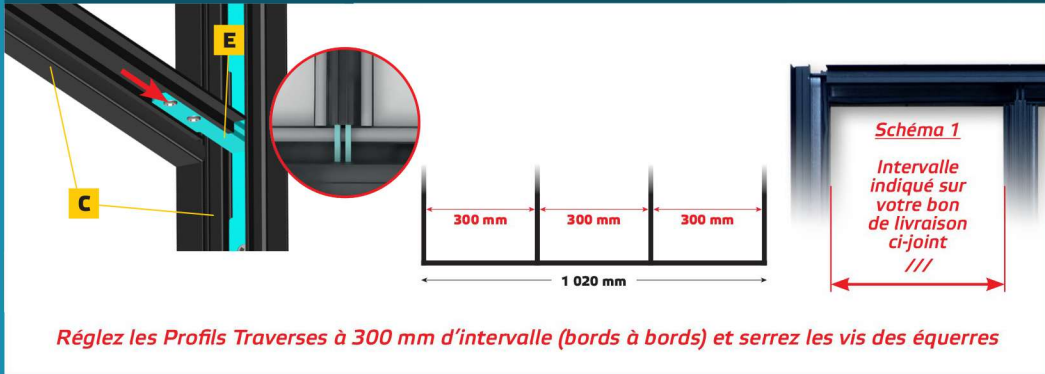
### Etape 3 : Mise en place des équerres dans les Profils Cadre horizontaux



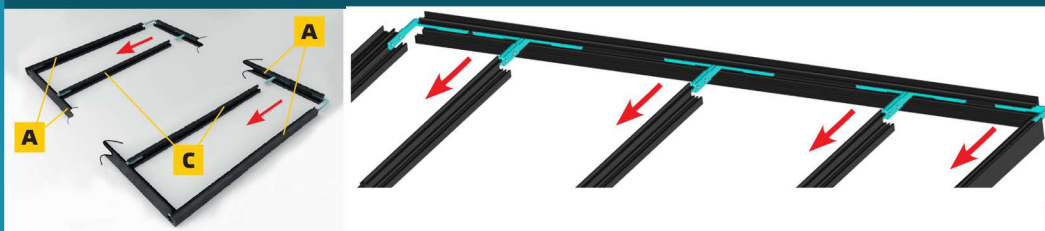
### Etape 4 : Montage du Profil Cadre vertical droit



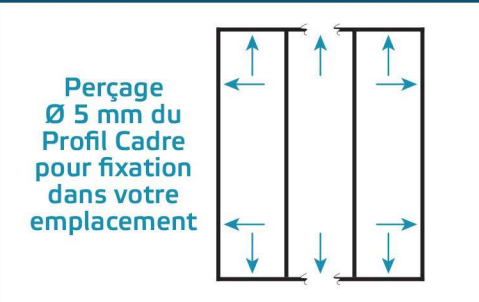
### Etape 5 : Montage et réglages de tous les Profils Traverses



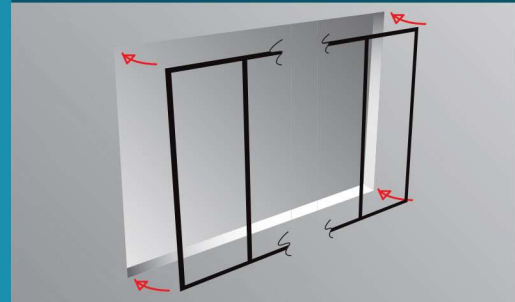
### Etape 6 : Montage de l'ensemble du Profil Cadre



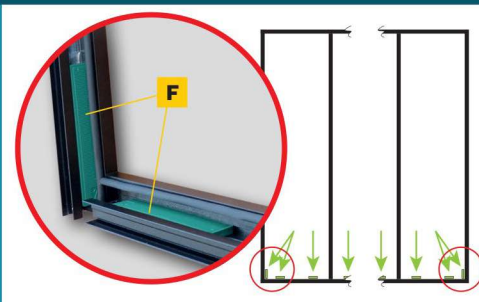
### Etape 7 : Perçage du Profil pour fixer votre verrière



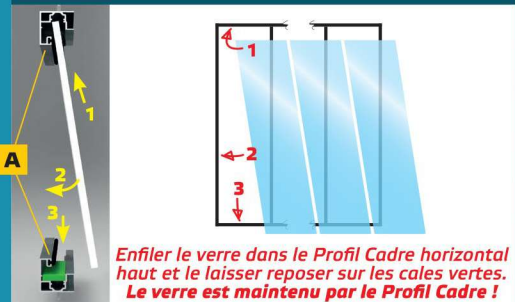
### Etape 8 : Fixation du Profil Cadre dans votre emplacement



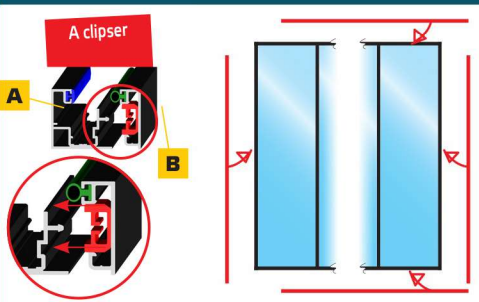
### Etape 9 : Positionnement des cales vertes pour le verre



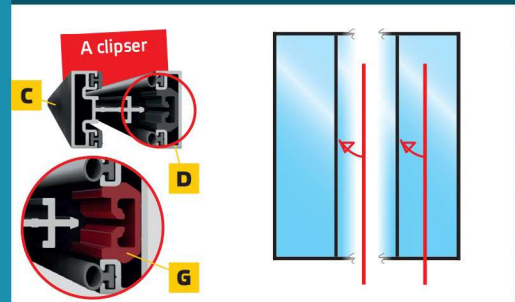
### Etape 10 : Montage des volumes verres



### Etape 11 : Mise en place des parcloles Cadre



### Etape 12 : Mise en place des parcloles Traverses



**Avvertissement :** Ce produit ne peut en aucun cas tenir lieu de garde-corps, il ne peut être placé en bordure d'une zone présentant un risque de chute de hauteur, il ne peut prévenir et empêcher le basculement par dessus, le passage au-dessous ou au travers.