

# NOTICE DE MONTAGE

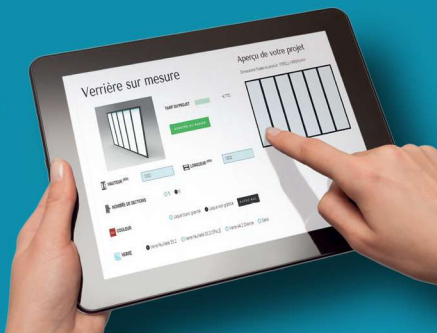
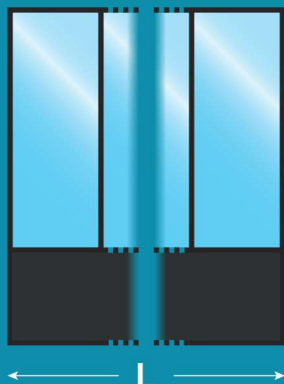
## Verrière sur-mesure « Soubassement Tôle »



Rapide à installer

Montage : prévoir  
1/4 d'heure par volume verre

Outils nécessaires :



### Composition du KIT :

#### Cadre



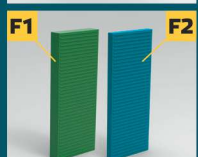
Profils horizontaux  
+ Profils verticaux



Parcloses horizontales  
+ Parcloses verticales



Equerres  
d'assemblage  
avec vis M5



Cales de vitrage  
vertes

#### Traverse



Profils  
traverses  
(2 dimensions)



Parcloses  
traverses  
(2 dimensions)



Clips  
traverses

#### Remplissage

Le verre sera  
fourni ou non  
suivant votre choix  
lors de votre  
commande  
sur notre site  
internet.

Le panneau de  
soubassement est  
fourni d'office

#### Joints



Joints  
« plat »



Joints  
« Bulle »



Fourni dans le kit : clé 6 pan 2,5 pour serrage des équerres.  
Non-fourni dans le kit : vis et cheville pour la fixation du Cadre dans votre emplacement.

Suivant votre choix lors de votre commande le verre sera fourni ou non fourni.

Hauteur  
Largeur

Hauteur  
Largeur

Hauteur  
Largeur

— Cadre (Profils et Parcloses) — Cales de vitrage vertes  
— Traverses (Profils et Parcloses) — Equerres de fixation

⚠ Pour la manipulation des verres, port des gants anti-coupure obligatoire!

### Etape 1 : Découpe puis mise en place des joints (Glissez les joints dans les rainures)



Joints « Plat » pour Profils :  
\* Pas de joints plats pour le verre 44.2



Profils  
Cadre



Profils  
Traverses



Joints « Bulle » pour Parcloses :



Parcloses  
Cadre

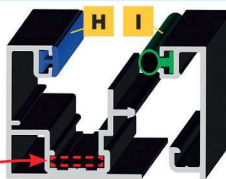


Parcloses  
Traverses



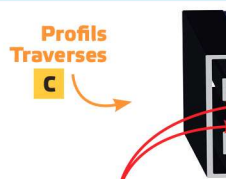
Profils  
Cadre

Emplacement  
équerres



Profils  
Traverses

Emplacement  
équerres

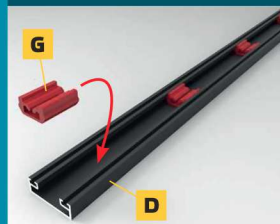


Parcloses  
Cadres

Emplacement  
équerres

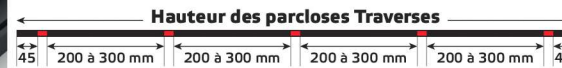
Parcloses  
Traverses

### Etape 2 : Mise en place des clips sur Parcloses Traverses



« Clac »

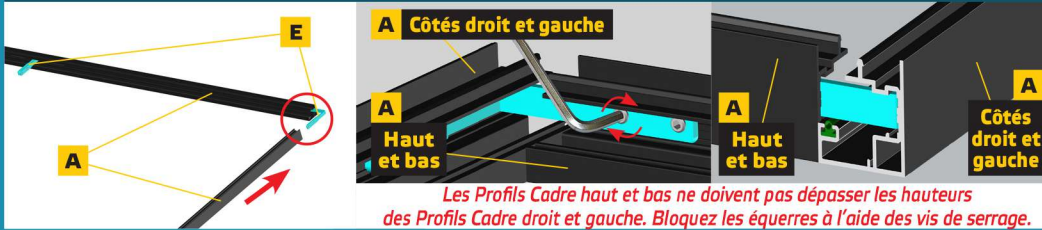
Clipsez les clips à l'intérieur des Parcloses Traverses



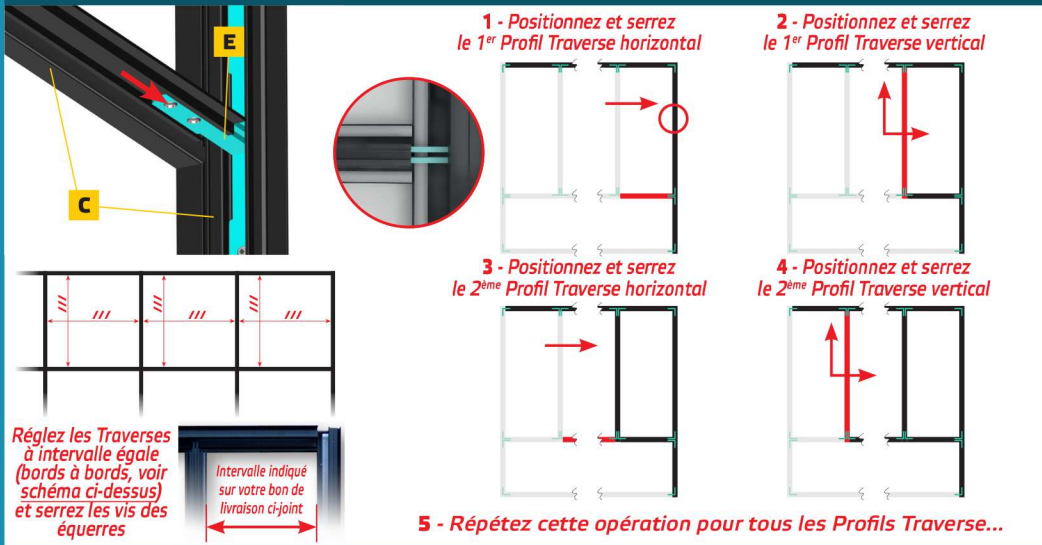
### Etape 3 : Mise en place des équerres dans les Profils Cadre horizontaux



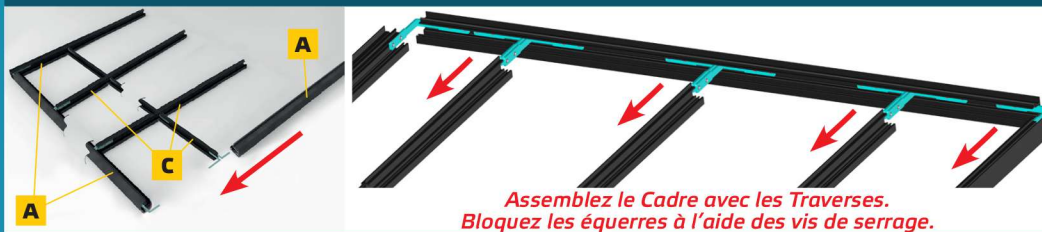
### Etape 4 : Montage du Profil Cadre vertical droit



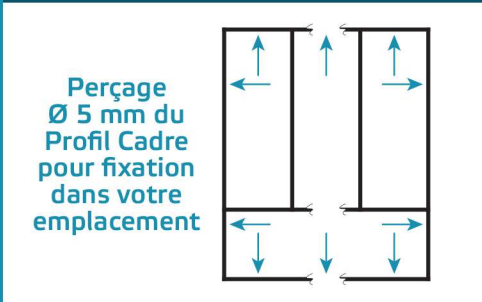
### Etape 5 : Montage et réglages de tous les Profils Traverses



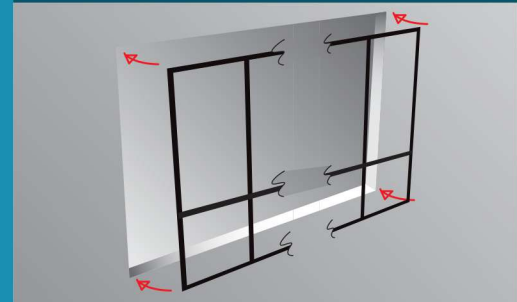
### Etape 6 : Montage de l'ensemble du Profil Cadre (côté gauche et bas)



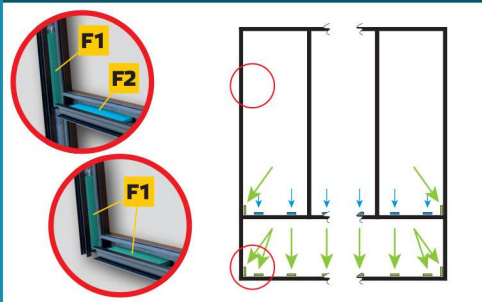
### Etape 7 : Perçage du Profil pour fixer votre verrière



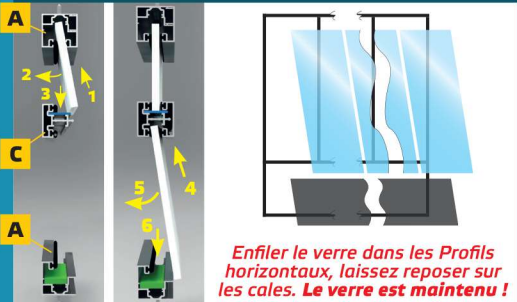
### Etape 8 : Fixation du Profil Cadre dans votre emplacement



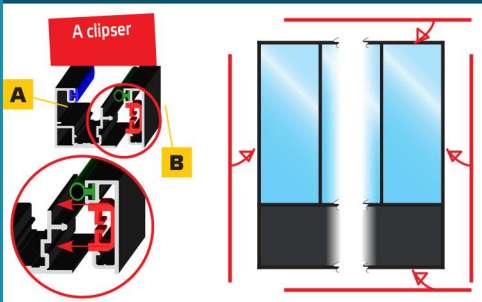
### Etape 9 : Positionnement des cales vertes pour le verre



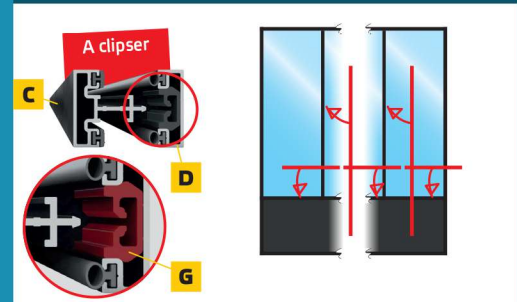
### Etape 10 : Montage des volumes verres



### Etape 11 : Mise en place des parclozes Cadre



### Etape 12 : Mise en place des parclozes Traverses



**Avvertissement :** Ce produit ne peut en aucun cas tenir lieu de garde-corps, il ne peut être placé en bordure d'une zone présentant un risque de chute de hauteur, il ne peut prévenir et empêcher le basculement par dessus, le passage au-dessous ou au travers.

ESPACE VERRIERE  
SUR MESURE & EN KIT

www.espace-verriere.fr

ESPACE VERRIERE | 112 Route de Rouen | 14670 SALINE | Mail : info@espace-verriere.fr

Service après-vente : sav@espace-verriere.fr

BREVET DÉPOSÉ