

NOTICE DE MONTAGE

Verrière standard 2 verres mixtes (traverse haute)

Notice pour les 2 dimensions suivantes :

- L x H = 690 x 1 100 mm.
- L x H = 690 x 1 250 mm.



Rapide à installer

Temps de montage : 3/4 heure

Outils nécessaires :



Composition du KIT :

Cadre

2 Profils horizontaux : longueur de 630 mm.

+ **2** Profils verticaux : longueurs de 1 100 ou 1 250 mm.

2 Parcloses horizontales : longueur de 630 mm.

+ **2** Parcloses verticales : longueurs de 1 100 ou 1 250 mm.

16 Équerres d'assemblage avec vis M5

Traverse

1 Profils traverses : longueurs de 1 040 ou 1 190 mm.

2 Profils traverses : longueurs de 300 mm.

1 Parcloses traverses : longueurs de 1 040 ou 1 190 mm.

2 Parcloses traverses : longueurs de 300 mm.

9 Clips traverses

28 Clips parcloses

Verre

2 Grands verres

2 Petits verres

Joints

Joints « plat »



Joints « Bulle »



Etape 1 : Découpe puis mise en place des joints (Glissez les joints dans les rainures)



Joints « Plat » pour **Profils :**



Profils Cadre



Profils Traverses



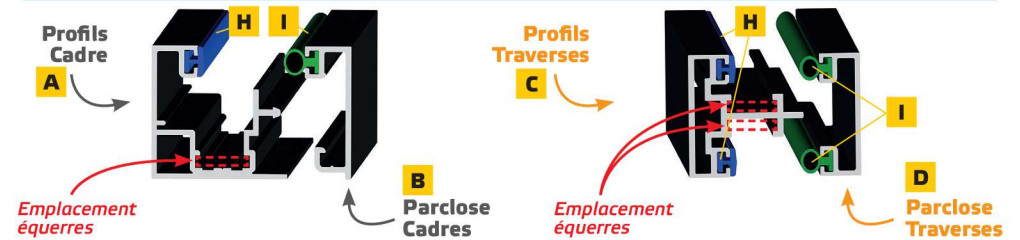
Joints « Bulle » pour **Parcloses :**



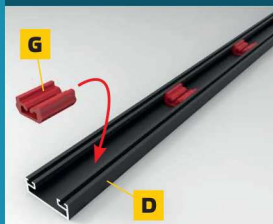
Parcloses Cadre



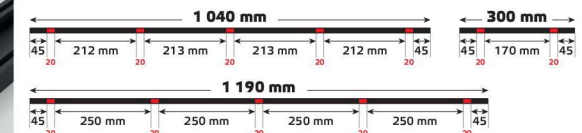
Parcloses Traverses



Etape 2 : Mise en place des clips sur Parcloses Traverses



Clipsez les clips à l'intérieur des Parcloses Traverses



Fourni dans le kit : Verre clair épaisseur 6 mm + clé 6 pan 2,5 pour serrage des équerres.

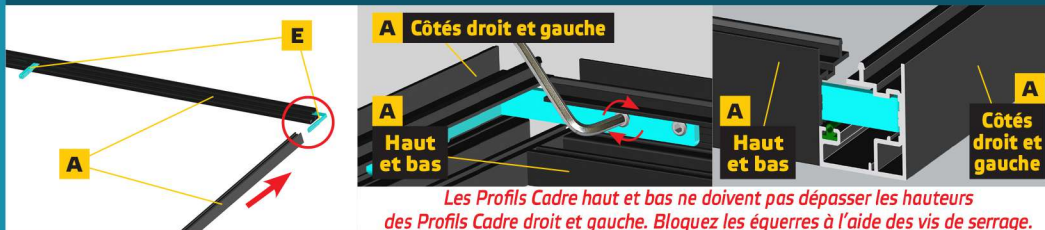
Non-fourni dans le kit : vis et cheville pour la fixation du Cadre dans votre emplacement.



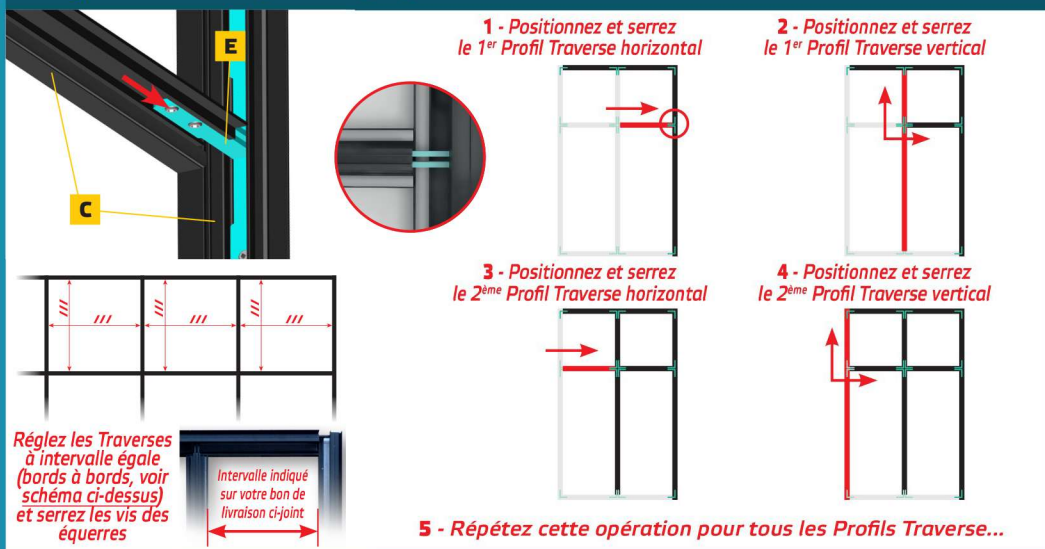
Etape 3 : Mise en place des équerres dans les Profils Cadre horizontaux



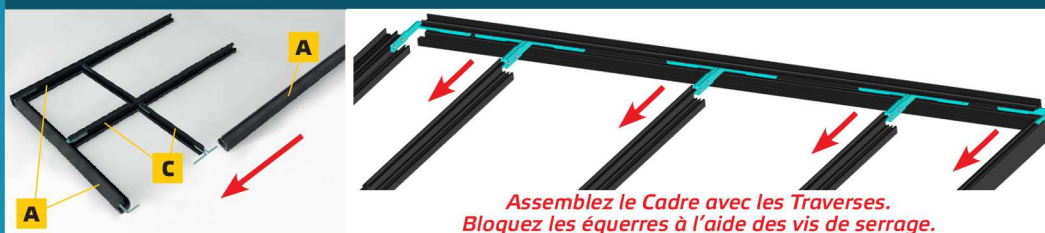
Etape 4 : Montage du Profil Cadre vertical droit



Etape 5 : Montage et réglages de tous les Profils Traverses

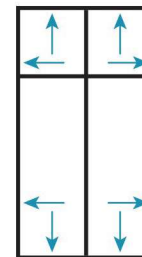


Etape 6 : Montage de l'ensemble du Profil Cadre (côté gauche et bas)

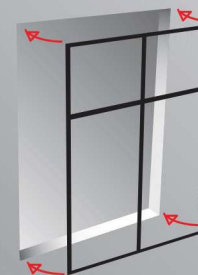


Etape 7 : Perçage du Profil pour fixer votre verrière

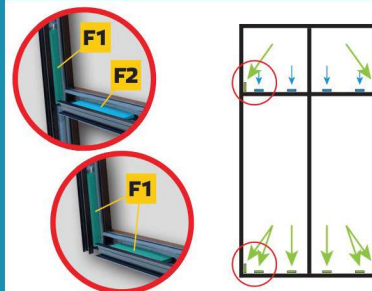
Perçage Ø 5 mm du Profil Cadre pour fixation dans votre emplacement



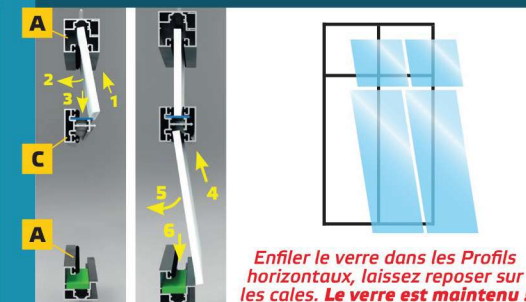
Etape 8 : Fixation du Profil Cadre dans votre emplacement



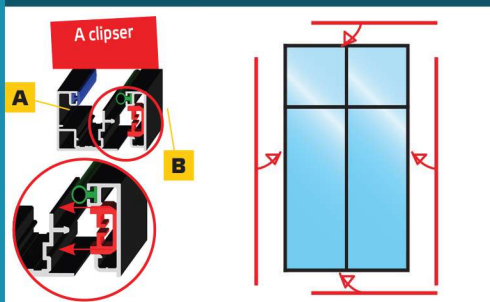
Etape 9 : Positionnement des cales vertes pour le verre



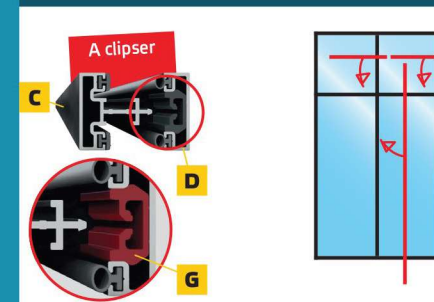
Etape 10 : Montage des volumes verres



Etape 11 : Mise en place des parcloles Cadre



Etape 12 : Mise en place des parcloles Traverses



Avvertissement : Ce produit ne peut en aucun cas tenir lieu de garde-corps, il ne peut être placé en bordure d'une zone présentant un risque de chute de hauteur, il ne peut prévenir et empêcher le basculement par dessus, le passage au-dessous ou au travers.

ESPACE VERRIERE
SUR MESURE & EN KIT

www.espace-verriere.fr

ESPACE VERRIERE | 112 Route de Rouen | 14670 SALINE | Mail : info@espace-verriere.fr

Service après-vente : sav@espace-verriere.fr

BREVET DÉPOSÉ