

NOTICE DE MONTAGE

Verrière Destructurée

Notice pour les dimensions suivantes :

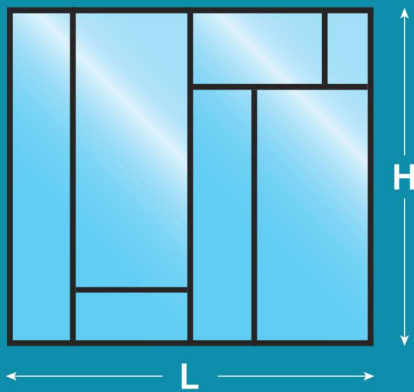
● L x H = 1 900 x 1 250 mm.



Rapide à installer

Temps de montage : 2 h 15

Outils nécessaires :



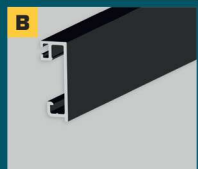
Composition du KIT :

Cadre



2 Profils horizontaux : longueur de 1 840 mm.

+ 2 Profils verticaux : longueur de 1 250 mm.

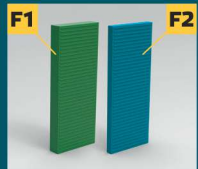


2 Parcloes horizontales : longueur de 1 840 mm.

+ 2 Parcloes verticales : longueur de 1 250 mm.



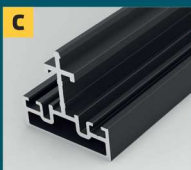
28 Equerres d'assemblage avec vis M5



11 Cales de vitrage vertes

+ 7 Cales de vitrage bleues

Traverse



4 Profils traverses : longueurs de 369, 614, 791 et 830 mm.

2 Profils traverses : longueur de 1190 mm.



4 Parcloes traverses : longueurs de 369, 614, 791 et 830 mm.

2 Parcloes traverses : longueur de 1190 mm.



38 Clips traverses

Verre

7 Verres



Joints



Joints « plat »

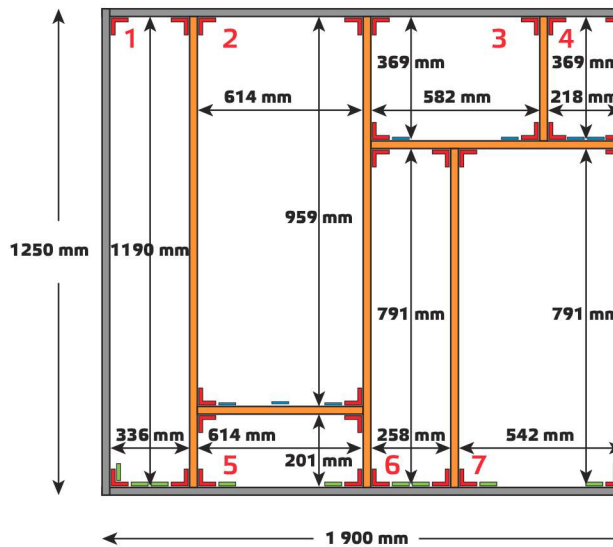


Joints « Bulle »



Fourni dans le kit : Verre clair épaisseur 6 mm trempé + clé 6 pan 2,5 pour serrage des équerres.

Non-fourni dans le kit : vis et cheville pour la fixation du Cadre dans votre emplacement.



7 x Verre clair ou opale épaisseur 6 mm trempé

1 : 350 mm x 1219 mm

2 : 628 mm x 980 mm

3 : 596 mm x 390 mm

4 : 232 mm x 390 mm

5 : 628 mm x 222 mm

6 : 272 mm x 812 mm

7 : 556 mm x 812 mm

— Cadre (Profil et Parclose)
— Cales de vitrage vertes
— Cales de vitrage bleues
— Traverses (Profil et Parclose)
— Equerres de fixation



Etape 1 : Découpe puis mise en place des joints (Glissez les joints dans les rainures)



Joints « Plat » pour Profils :



Profils Cadre



Profils Traverses



Joints « Bulle » pour Parcloes :



Parclose Cadre



Parclose Traverses



Profils Cadre

Emplacement équerres

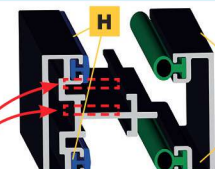


Parclose Cadres

Profils Traverses

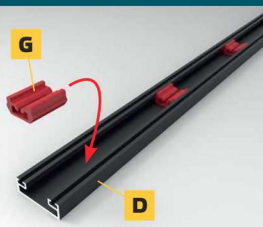


Emplacement équerres



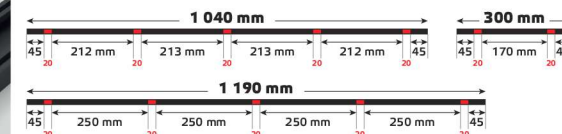
Parclose Traverses

Etape 2 : Mise en place des clips sur Parcloes Traverses



« Clac »

Clipsez les clips à l'intérieur des Parcloes Traverses



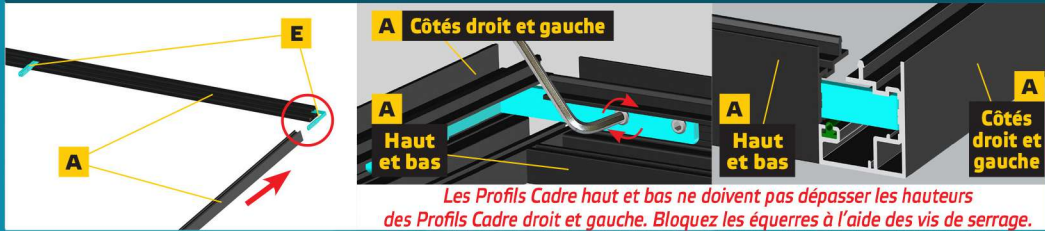
Fourni dans le kit : Verre clair épaisseur 6 mm trempé + clé 6 pan 2,5 pour serrage des équerres.

Non-fourni dans le kit : vis et cheville pour la fixation du Cadre dans votre emplacement.

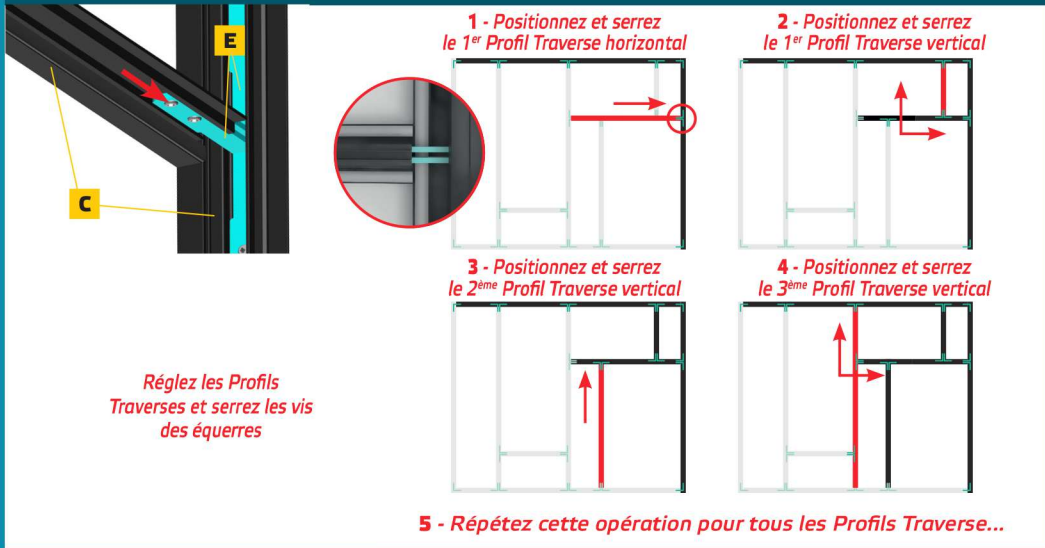
Etape 3 : Mise en place des équerres dans les Profils Cadre horizontaux



Etape 4 : Montage du Profil Cadre vertical droit



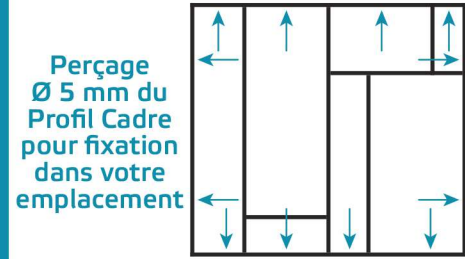
Etape 5 : Montage et réglages de tous les Profils Traverses



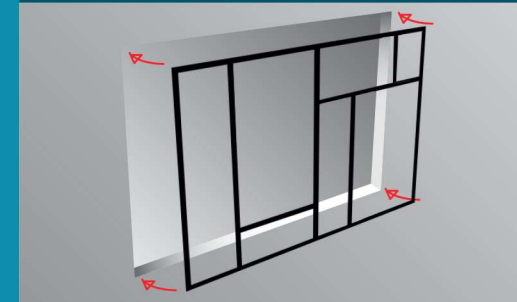
Etape 6 : Montage de l'ensemble du Profil Cadre (côté gauche et bas)



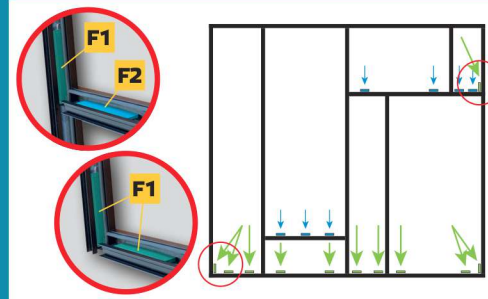
Etape 7 : Perçage du Profil pour fixer votre verrière



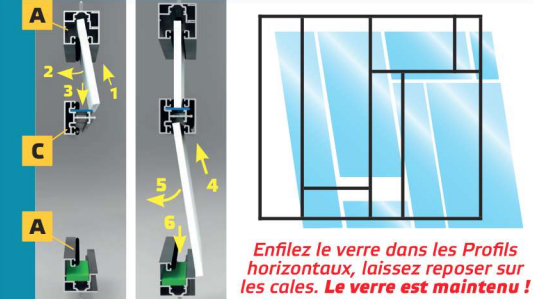
Etape 8 : Fixation du Profil Cadre dans votre emplacement



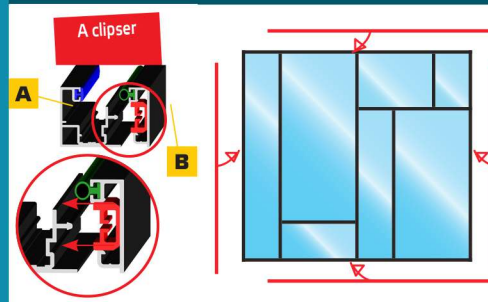
Etape 9 : Positionnement des cales vertes pour le verre



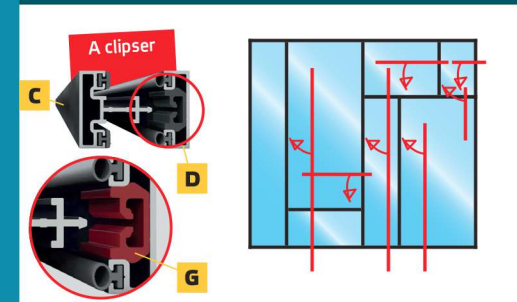
Etape 10 : Montage des volumes verres



Etape 11 : Mise en place des parclozes Cadre



Etape 12 : Mise en place des parclozes Traverses



Avvertissement : Ce produit ne peut en aucun cas tenir lieu de garde-corps, il ne peut être placé en bordure d'une zone présentant un risque de chute de hauteur, il ne peut prévenir et empêcher le basculement par dessus, le passage au-dessous ou au travers.

ESPACE VERRIERE
SUR MESURE & EN KIT

www.espace-verriere.fr

ESPACE VERRIERE | 112 Route de Rouen | 14670 SALINE | Mail : info@espace-verriere.fr

Service après-vente : sav@espace-verriere.fr

BREVET DÉPOSÉ