

# NOTICE DE MONTAGE

## Verrière Destructurée

Notice pour les dimensions suivantes :

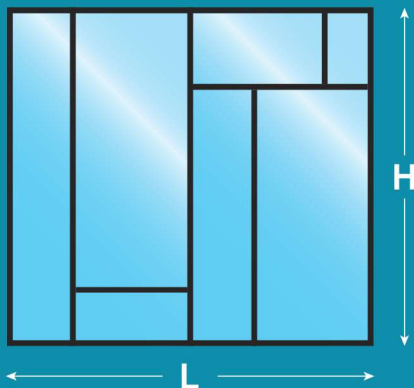
● L x H = 1 700 x 1 500 mm.



Rapide à installer

Temps de montage : 2 h 15

Outils nécessaires :



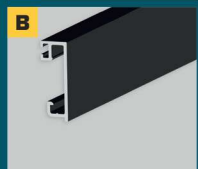
## Composition du KIT :

### Cadre



2 Profils horizontaux : longueur de 1 640 mm.

+ 2 Profils verticaux : longueur de 1 500 mm.

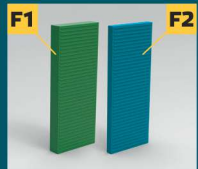


2 Parcloes horizontales : longueur de 1 640 mm.

+ 2 Parcloes verticales : longueur de 1 500 mm.



28 Equerres d'assemblage avec vis M5



11 Cales de vitrage vertes

+ 7 Cales de vitrage bleues

### Traverse



4 Profils traverses : longueurs de 460, 550, 729 et 950 mm.

2 Profils traverses : longueur de 1140 mm.



4 Parcloes traverses : longueurs de 460, 550, 729 et 950 mm.

2 Parcloes traverses : longueur de 1140 mm.



42 Clips traverses

### Verre

7 Verres



### Joints



Joints « plat »

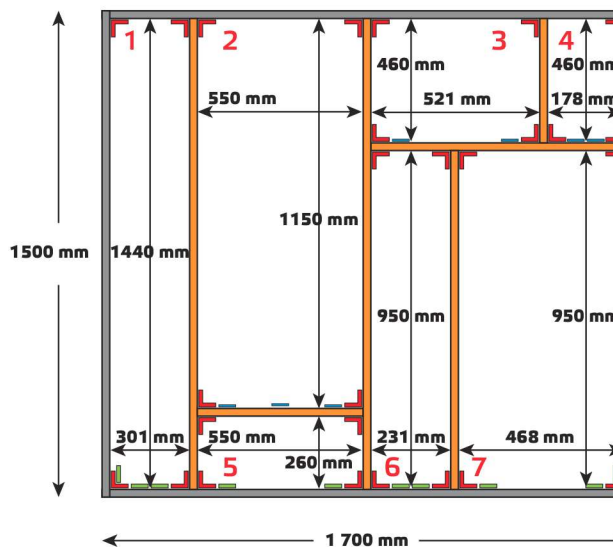


Joints « Bulle »



Fourni dans le kit : Verre clair épaisseur 6 mm trempé + clé 6 pan 2,5 pour serrage des équerres.

Non-fourni dans le kit : vis et cheville pour la fixation du Cadre dans votre emplacement.



7 x Verre clair ou opale épaisseur 6 mm trempé

1 : 315 mm x 1469 mm

2 : 564 mm x 1171 mm

3 : 535 mm x 481 mm

4 : 192 mm x 481 mm

5 : 564 mm x 281 mm

6 : 245 mm x 971 mm

7 : 482 mm x 971 mm

— Cadre (Profil et Parclose)  
— Cales de vitrage vertes  
— Cales de vitrage bleues  
— Traverses (Profil et Parclose)  
— Equerres de fixation



### Etape 1 : Découpe puis mise en place des joints (Glissez les joints dans les rainures)



Joints « Plat » pour Profils :



Profils Cadre



Profils Traverses



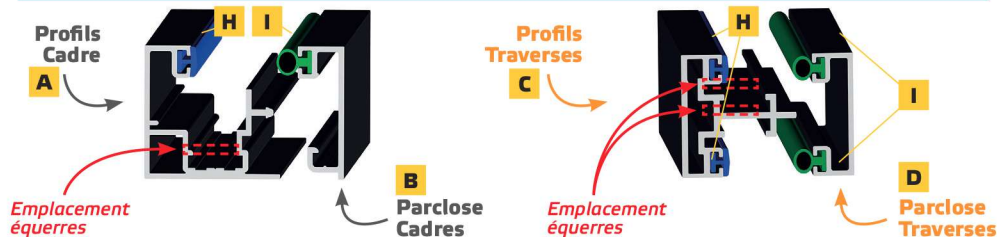
Joints « Bulle » pour Parcloes :



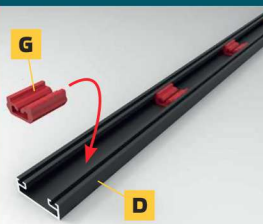
Parclose Cadre



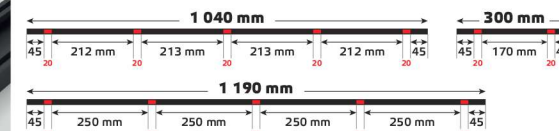
Parclose Traverses



### Etape 2 : Mise en place des clips sur Parcloes Traverses



Clipsez les clips à l'intérieur des Parcloes Traverses



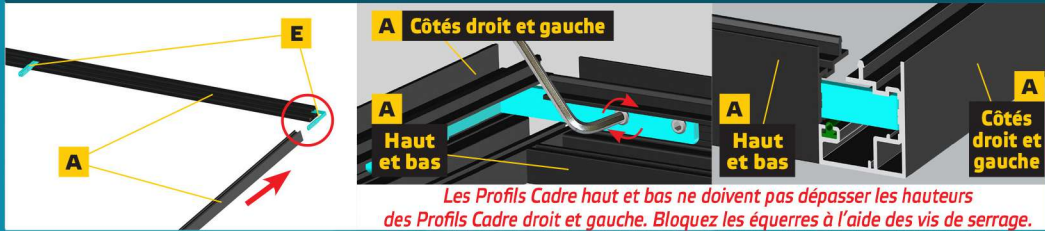
Fourni dans le kit : Verre clair épaisseur 6 mm trempé + clé 6 pan 2,5 pour serrage des équerres.

Non-fourni dans le kit : vis et cheville pour la fixation du Cadre dans votre emplacement.

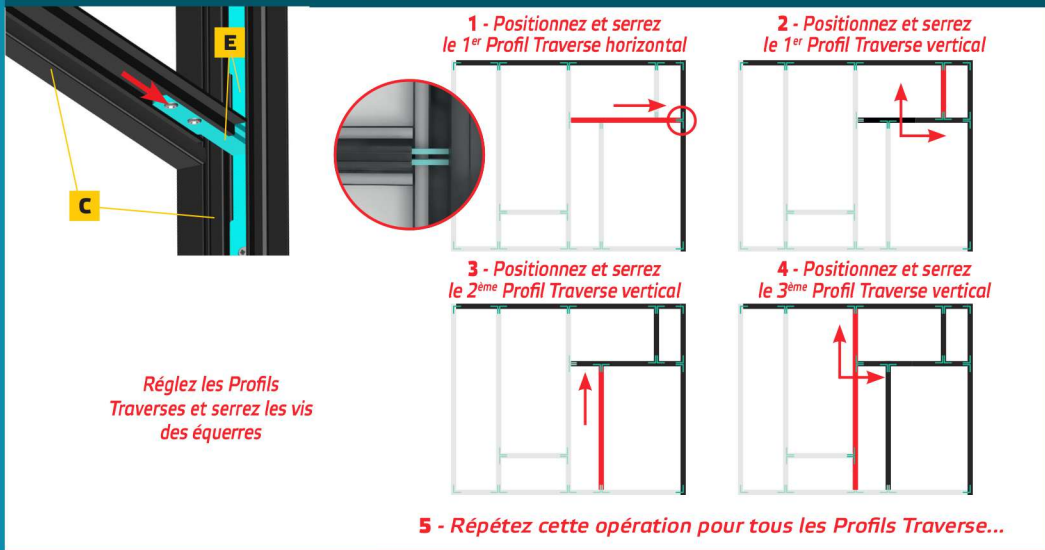
### Etape 3 : Mise en place des équerres dans les Profils Cadre horizontaux



### Etape 4 : Montage du Profil Cadre vertical droit



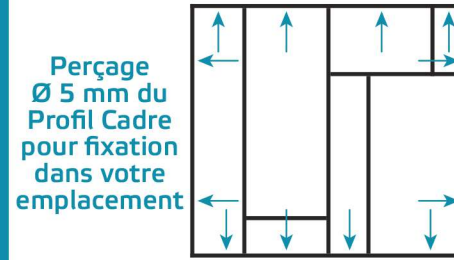
### Etape 5 : Montage et réglages de tous les Profils Traverses



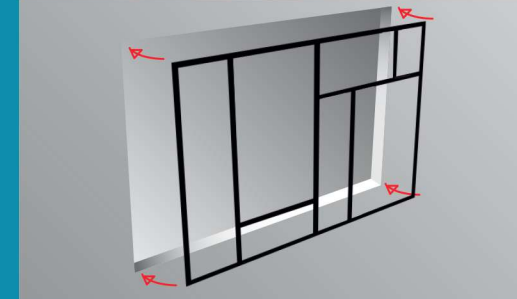
### Etape 6 : Montage de l'ensemble du Profil Cadre (côté gauche et bas)



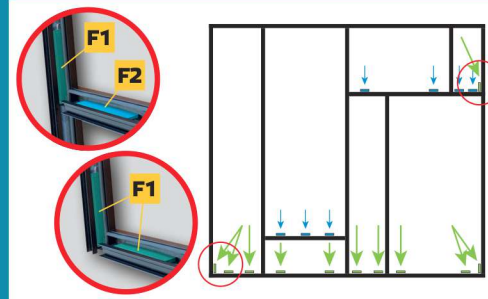
### Etape 7 : Perçage du Profil pour fixer votre verrière



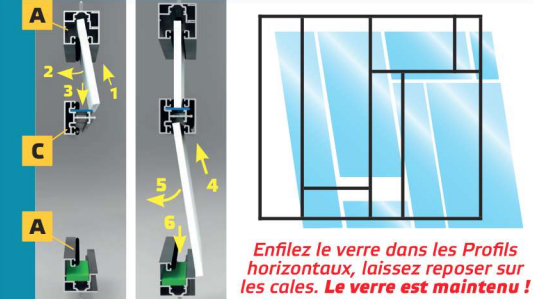
### Etape 8 : Fixation du Profil Cadre dans votre emplacement



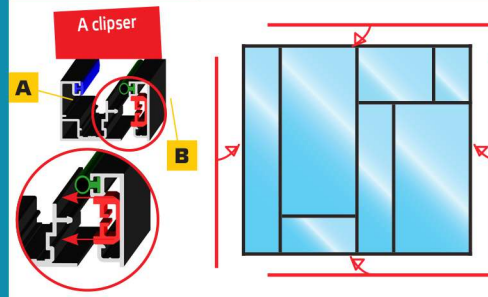
### Etape 9 : Positionnement des cales vertes pour le verre



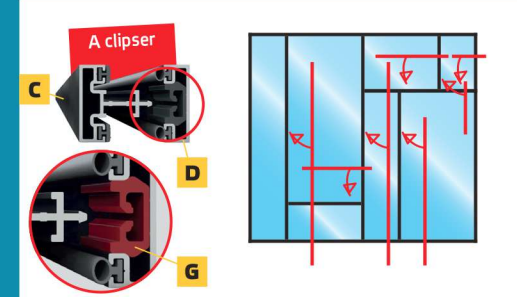
### Etape 10 : Montage des volumes verres



### Etape 11 : Mise en place des parclozes Cadre



### Etape 12 : Mise en place des parclozes Traverses



**Avvertissement :** Ce produit ne peut en aucun cas tenir lieu de garde-corps, il ne peut être placé en bordure d'une zone présentant un risque de chute de hauteur, il ne peut prévenir et empêcher le basculement par dessus, le passage au-dessous ou au travers.

ESPACE VERRIERE  
SUR MESURE & EN KIT

www.espace-verriere.fr

ESPACE VERRIERE | 112 Route de Rouen | 14670 SALINE | Mail : info@espace-verriere.fr

Service après-vente : sav@espace-verriere.fr

BREVET DÉPOSÉ